

# Saint Fulgent

Agenda  
2024





**Patrimoine**



**Services**



**Culture et sports**

## Édito

Le Conseil Municipal de Saint-Fulgent est heureux de vous offrir cet agenda 2024, élaboré et entièrement pris en charge par la commune.

Comme chaque année, vous y trouverez tous les acteurs de la vie économique du territoire, ainsi que de nombreux autres renseignements pratiques : les coordonnées des différents services publics et sociaux ainsi que leurs permanences, les établissements scolaires, les associations avec le nom de chaque responsable...

*Cette année, nous avons choisi de ne plus y intégrer le plan de la commune. Mais rassurez-vous celui-ci sera toujours disponible en Mairie et sous un nouveau format que nous vous laisserons découvrir !*

De plus, n'hésitez pas à consulter le nouveau site internet [www.saint-fulgent.fr](http://www.saint-fulgent.fr), mis en ligne au cours du dernier trimestre 2023, vous y trouverez de nombreux renseignements sur la commune ! Nous espérons que cet agenda vous apportera les services que vous attendiez.

Bonne année 2024 !

*L'équipe municipale de Saint-Fulgent*

## Sommaire

• Édito .....	p. 2	• Industries .....	p. 20
• Présentation de la commune .....	p. 3	• Calendrier 2024 .....	p. 22
• Conseil Municipal .....	p. 4	• Calendrier 2025.....	78
• Services publics et sociaux .....	p. 5	• Enfance et scolarité.....	80
• Services médicaux et paramédicaux .....	p. 10	• Associations Scolaires.....	81
• Commerçants .....	p. 12	• Associations Sportives.....	82
• Artisans .....	p. 15	• Associations Culturelles & Loisirs.....	83
• Services .....	p. 17	• Associations Sociales et diverses.....	85
		• Associations Intercommunales.....	86

## Présentation de la commune

Population municipale (au 1 <sup>er</sup> janvier 2023) : .....	3 839 habitants
Population totale : .....	3 976 habitants
Superficie : .....	3 682 hectares
Densité : .....	108 hab/km <sup>2</sup>
Habitants : .....	les Fulgentais
Cours d'eau : .....	la Grande Maine, le Vendrenneau, le Doulay, le Boizard
Code postal : .....	85250
Code INSEE : .....	85215

Saint-Fulgent a longtemps été une commune essentiellement agricole, mais il ne reste aujourd'hui qu'une cinquantaine d'exploitations, qui ont pour la plupart un élevage hors-sol spécialisé en volailles.

**La première entreprise fulgentaise fut créée en 1918.** Il s'agissait d'une « savaterie » implantée près de l'église. Suite à un incendie, elle déménagea en 1920 avenue de Bretagne (usine FONTENEAU où se trouve la résidence des Eglantines).

Saint-Fulgent s'est beaucoup développé dans les années 1960-1970 grâce à la Société ARRIVÉ, qui a commencé par produire des aliments pour la nutrition animale avant de se développer en créant un abattoir de volailles (abattoir racheté depuis par le groupe LDC). Le secteur agro-alimentaire s'est ensuite développé avec la Société Jean ROUTHIAU.

Les autres principales entreprises implantées sur la commune sont la SOFULTRAP (travaux publics), SPORTINGSOLS (sols sportifs), les transports frigorifiques CHABAS, AUDUREAU (groupe Antoine), les Sociétés LOHMANN, KENTY...

Environ 80 commerçants et artisans sont répertoriés, et grâce à tous ces acteurs de l'économie locale, **plus de 2 800 personnes travaillent à Saint-Fulgent.**

Ce dynamisme explique le fort accroissement de la population depuis 1960. Très concentré au début du 20<sup>e</sup> siècle, le bourg s'est depuis considérablement étendu.

Deux nouveaux lotissements ont vu le jour en 2023 : un petit au Clos de la Grange, près de la ferme du Plessis Richard (douze logements) et un beaucoup plus grand à la Crèche

Auneau, près du complexe sportif, divisé en plusieurs petits quartiers (plus de 160 logements).

Le réseau routier s'est transformé avec la déviation de l'ancienne N137 en 1989, la réalisation de l'autoroute A87 (qui relie Paris à la côte vendéenne) en 2003 et la rocade ouest (reliant la route de Montaigu à la route de Chauché) en 2010.

**La commune bénéficie de nombreux services et équipements.**

Après l'extension du cabinet médical (rue du Général Charette), la création du Pôle Élisanté (espace commercial des Arcades) a permis le regroupement des professionnels médicaux et paramédicaux. La résidence au Fil des Maines (site Paul Chauvin) accueille 99 personnes âgées depuis février 2018, 14 rue de la Mare aux Fées.

La médiathèque « Les Mots passants » a ouvert ses portes en juillet 2019, n'hésitez pas à y venir, l'inscription est gratuite.

Pour les plus sportifs ou pour un moment de détente, le centre aquatique intercommunal « AQUA BULLES » vous accueille depuis 2017 à l'entrée de l'agglomération, route de Montaigu. Un espace de remise en forme jouxte cet équipement, composé d'une salle de musculation et d'une salle de fitness.

Le tissu associatif est très riche à Saint-Fulgent et grâce aux nombreux bénévoles, on compte une cinquantaine d'associations à caractère scolaire, social, sportif, culturel ou de loisirs.

Merci à tous ces acteurs de la vie économique et associative qui contribuent au dynamisme et à la qualité de vie à Saint-Fulgent.



## Le Conseil Municipal

**Maire** Jean-Luc GAUTRON

### Adjoints

Sophie MANDIN

Enfance - Jeunesse

Hugo FRANÇOIS

Bâtiments - Urbanisme

Sylvie DURANDET

Actions Sociales

Éric HERBRETEAU

Voirie - Assainissement

Marylène DRAPEAU

Culture - Événements

Anthony LOIZEAU

Vie Associative  
Communication

### Conseillers Municipaux \* Conseiller délégué

Laurent BÉTARD (\*)

Vincent CHATELLIER

Philippe COUTAND

Bernard GIRARDEAU

Alain GODARD

Céline JANNIN

Laetitia LANDET

Éric LECHNER

Fabienne LIMOUSIN

Sandra MALHAIRE

Sébastien MERLET

Florence MOREAU

Alain PASQUIER (\*)

Marianne PICARD

Emmanuelle ROUX

Julie SAUZEAU

Frédérique SIPAHIMALANI

Charlène SORIN

Stéphane TEXIER (\*)

Marie-Luce YOU

### Services Publics et Sociaux

■ **Mairie** ☎ 02 51 42 62 26

Johann CHAZAL **Directeur Général des Services**

20 rue Nationale - CS26005

✉ [mairie@saint-fulgent.fr](mailto:mairie@saint-fulgent.fr) 🌐 [www.saint-fulgent.fr](http://www.saint-fulgent.fr)

Du lundi au vendredi : 9h-12h30 / 14h-17h30 (fermé le jeudi après-midi)

Vendredi : fermeture à 17h

Samedi : 8h45-10h : remises titres d'identité sur rendez-vous / 10h-12h : accueil du public

■ **Médiathèque** ☎ 02 51 42 65 20

Anne-Sophie GUINTRANGE

17 esp. com. des Arcades

✉ [mediatheque-stfulgent@ccfulgent-essarts.fr](mailto:mediatheque-stfulgent@ccfulgent-essarts.fr)

Mardi : 16h - 19h (drive de 11h à 15h) / Mercredi : 10h - 12h30 / 15h-18h30

Vendredi : 12h - 13h30 / 16h-19h / Samedi : 10h - 12h30 / 14h-16h

Pendant les vacances scolaires :

ouverture dès 15h le mardi et vendredi et fermeture le samedi après-midi

📍 Mediathèque Les Mots passants

## **COMMUNAUTÉ DE COMMUNES DU PAYS DE ST-FULGENT-LES ESSARTS**

☎ 02 51 43 81 61 - 2 rue Jules Verne

✉ [contact@ccfulgent-essarts.fr](mailto:contact@ccfulgent-essarts.fr)

🌐 [www.ccfulgent-essarts.fr](http://www.ccfulgent-essarts.fr)

Ouverture du lundi au vendredi :

8h30 - 12h30 / 13h30 - 17h30

Vendredi : fermeture à 16h30

### ■ **ÉTABLISSEMENT FRANCE SERVICES** **Démarches administratives du quotidien**

☎ 02 51 43 81 61

CAF - CNAM - CNAV - MSA - La Poste - Impôts - AGIRC ARRCO - Pôle  
Emploi - Caisse de Retraite - Services des Ministères de l'Intérieur  
et de La Justice

Lundi : 8h30 - 12h30 / 13h30 - 17h30

Du mardi au vendredi : 8h30 - 12h30

### ■ **OFFICE DE TOURISME VENDÉE BOCAGE**

☎ 02 44 40 20 16

✉ [tourisme@ccfulgent-essarts.fr](mailto:tourisme@ccfulgent-essarts.fr)

### ■ **SYNDICAT MIXTE** **DU PAYS DU BOCAGE VENDÉEN**

☎ 02 51 43 81 61

✉ [contact@paysbocagevendeen.fr](mailto:contact@paysbocagevendeen.fr)

### ■ **INITIATIVE VENDÉE BOCAGE**

☎ 02 51 43 87 25

Accompagnement à la création, reprise et croissance d'entreprise

✉ [contact@initiative-vendeebocage.fr](mailto:contact@initiative-vendeebocage.fr)

### ■ **MISSION LOCALE DU HAUT BOCAGE**

☎ 02 51 66 81 15

Le mardi et le jeudi matin sur rendez-vous

## PERMANENCES À LA COMMUNAUTÉ DE COMMUNES

2 rue Jules Verne

### ■ **REEL** Relais Emploi Entraide Locale

Le mardi et le jeudi sur rendez-vous

☎ 02 51 46 48 38 ✉ [contact@reel-ges.fr](mailto:contact@reel-ges.fr)

### ■ **HATEIS HABITAT**

☎ 02 51 36 82 63 ou 06 12 71 61 05

Le mercredi matin sur rendez-vous

### ■ **CIDFF**

Centre d'Information sur les Droits des Femmes et des Familles

Le 2<sup>e</sup> mercredi du mois de 9h00 à 12h00 sur rendez-vous

☎ 02 51 08 84 84

### ■ **AREAMS** Point conseil budget

☎ 02 51 44 92 33

Le 1<sup>er</sup> lundi après-midi de chaque mois sur rendez-vous

### ■ **FINANCES PUBLIQUES**

☎ 02 51 43 81 61

Chaque vendredi sur rendez-vous

### ■ **CONCILIATEUR DE JUSTICE**

Litiges relevant du droit civil

Le 2<sup>e</sup> mercredi de chaque mois de 14h00 à 17h30 sur rendez-vous

☎ 02 51 43 81 61

### ■ **MOVEA** Conseil en mobilité

Le vendredi sur rendez-vous

☎ 0800 881 900 ✉ [mobilite@vendee.fr](mailto:mobilite@vendee.fr)

### ■ **CAF**

☎ 02 51 44 72 56 sur rendez-vous

## ■ CARSAT

Service social de l'Assurance Retraite

☎ 36 46 sur rendez-vous

## ■ AQUA°BULLES CENTRE AQUATIQUE

☎ 02 51 06 84 81

2 rue de l'Océan

✉ contact@aqua-bulles.com

🌐 www.aqua-bulles.com

## ■ DÉCHETTERIES (COMMUNAUTÉ DE COMMUNES)

Inscription obligatoire

☎ 02 51 43 81 61 - 🌐 www.ccfulent-essarts.fr

## LA CROIX-RAMBAUD (SAINT-FULGENT)

Lundi ..... 10h00-12h00 / 14h00-18h00

Mercredi..... 9h00-12h00 / 14h00-18h00

Jeudi ..... 14h00-18h00

Vendredi..... 14h00-18h00

Samedi ..... 9h00-12h00 / 14h00-18h00

## LA JOUSSETIÈRE (CHAVAGNES EN PAILLERS)

Lundi ..... 10h00-12h00 / 14h00-18h00

Mardi ..... 14h00-18h00

Mercredi..... 9h00-12h00 / 14h00-18h00

Vendredi..... 14h00-18h00

Samedi ..... 9h00-12h00 / 14h00-18h00

## MAISON DÉPARTEMENTALE DES SOLIDARITÉS ET DE LA FAMILLE (MDSF)

☎ 02 28 85 76 00 - ✉ mdsf.stfulgent@vendee.fr

## PÔLE SOLIDARITÉ ET FAMILLE

6 rue Jules Verne

Trois services délocalisés du Pôle Solidarité et Famille sont à votre disposition :

- Le Service de l'Insertion, de la Prévention et de l'Accompagnement Social (SIPAS)
- Le Service de Protection Maternelle et Infantile (PMI)
- Le Service Départemental de l'Autonomie (SDA)

### ■ RÉSIDENCE AU FIL DES MAINES

☎ 02 51 42 60 38

Site EHPAD Paul Chauvin

14 rue de la Mare aux Fées

✉ info@residenceaufildesmaines.fr

### ■ LA SAISONNALE

☎ 02 51 08 07 10

Structure d'Hébergement Temporaire pour Personnes Âgées

12 rue de la Mare aux Fées

✉ saintfulgent@lessaisonnales.fr 🌐 <http://www.lessaisonnales.fr>

### ■ UDAF (SERVICE TUTELLE)

☎ 02 51 44 37 14

16 rue des Tilleuls

Bureaux ouverts : 9h00 - 12h00 / 14h00 - 17h00

🌐 [www.udaf85.fr](http://www.udaf85.fr)

### ■ ADMR

☎ 02 52 61 47 46 ou 02 51 44 11 55 (*urgences uniquement*)

✉ [paysdestfulgent@admr85.org](mailto:paysdestfulgent@admr85.org)

18 rue des Tilleuls

Du lundi au vendredi : 8h30 - 12h30 / 14h00 - 17h00

### ■ CENTRE DE SECOURS CASERNE DES POMPIERS

☎ 02 51 62 58 91

Chef de centre : Jacques ARRIVÉ

11 bis rue des Mauges

### ■ GENDARMERIE

☎ 02 51 42 62 11

Commandant de brigade : Adjudant Chef Thierry RAMBAUD

2 rue des Ormeaux

Du lundi au samedi : 8h00 - 12h00

Fermeture au public dimanches et jours fériés.



## ■ AGENCE POSTALE

☎ 36 31

17 rue des Tilleuls

Mardi, mercredi, vendredi et samedi : 9h00 - 12h00

Jeudi : 9h00 - 13h00

## ■ CENTRE DES FINANCES PUBLIQUES MONTAIGU ROCHESERVIÈRE ST FULGENT (TRÉSOR PUBLIC)

☎ 02 51 94 06 28

## ■ FUNÉRARIUM, POMPES FUNÈBRES ET MARBRERIE RETAILLEAU

☎ 02 51 94 16 71

ZA des Epis

## ■ PAROISSE SAINT-FULGENT

☎ 02 51 42 62 31

Presbytère

4 rue de l'Abbé Bethuis

✉ [stfulgent@diocese85.org](mailto:stfulgent@diocese85.org)



## PÔLE ÉLISANTÉ

16 place des Arcades 🌐 [www.pole-elisante.fr](http://www.pole-elisante.fr)

### ■ PÔLE INFIRMIER

☎ 02 51 42 76 93

Du lundi au vendredi :

7h00 - 7h45 / 18h15 - 18h30

Samedi : 7h00 - 7h45

Exclusivement sur rendez-vous via Doctolib®.

### ■ ADAMAD NORD-EST VENDÉE - SSIAD (Service de soins infirmiers à domicile)

Personnes âgées et/ou handicapées.

☎ 02 51 07 76 63

✉ [adamadnorddestvendee@adamad.fr](mailto:adamadnorddestvendee@adamad.fr)

### ■ PÉDICURE PODOLOGUE

☎ 06 86 66 81 80

Emilie BOURASSEAU

### ■ OSTÉOPATHE

☎ 02 51 07 96 54

Anne LUY

### ■ ORTHOPHONISTES

☎ 06 42 57 71 06

Béatrice BARON

☎ 06 37 46 72 23

Maïna LOUSSOUARN

### ■ PSYCHOLOGUE CLINICIENNE

☎ 06 13 92 04 14

Coline JAUNET

### ■ RELAXOLOGUE

☎ 06 88 47 65 63

Laure BOISSEAU

✉ [contact@laure-boisseau.fr](mailto:contact@laure-boisseau.fr)

### ■ RÉFLEXOLOGUE

☎ 07 61 20 31 39

Caroline PINEAU

✉ [caro-pineau@orange.fr](mailto:caro-pineau@orange.fr)





## ■ PHARMACIE FERRÉ

☎ 02 51 42 60 17

Centre Commercial Super U

## ■ MÉDECINS

☎ 02 51 42 62 10

Dr Céline MARTIN

Dr Maïwenn GOBIN

Dr Anaïs SAGONA

Dr Léa MORISSEAU

14 rue du Général Charette

## ■ DENTISTES

☎ 02 51 42 64 77

Irène JIMENEZ ESPINOSA

Javier TOMAS GOMEZ

11 Espace commercial des Arcades

## ■ MASSEURS KINÉSITHÉRAPEUTES

☎ 02 51 42 62 34

Sébastien CHARRIER

Chantal TRICOT

14 rue du Général Charette

## ■ MASSEUR KINÉSITHÉRAPEUTE

☎ 02 51 42 76 28

Agnès BOUDIER

16 rue du Général Charette

## ■ ORTHOPHONISTE

☎ 02 51 43 87 99

Sophie JOUANNET

16 rue du Général Charette

## ■ OSTÉOPATHES

☎ 06 07 07 88 25

Simon-Pierre PAULIN

Hélène HUMEAU

9 rue des Noisetiers

## ■ PSYCHOLOGUE CLINICIENNE

☎ 06 67 08 77 70

Virginie MERLET

16 rue du Général Charette

## ■ SAGE-FEMME

☎ 06 59 37 38 03

Caroline JACQUES

13 place des Arcades

## ■ RÉFLEXOLOGUE PLANTAIRE

☎ 02 51 42 78 52

Marie-Dominique CHABOT

4 rue de la Mare aux Fées

## ■ PSYCHOMOTRICIENNE

☎ 07 88 92 10 81

Sandrine DROUIN

28 A rue Nationale



### ■ AU FIL DE L'HAIR

☎ 02 51 42 62 07

Coiffure

30 rue Nationale

✉ laurene.gourraud@sfr.fr

🌐 Au-fil-de-l'Hair

### ■ BAR LES 3B

☎ 02 51 42 78 68

Bar - Soirées à thème

1 rue du Général Royrand

✉ contact@caves-bordron.com

🌐 www.caves-bordron.com

### ■ CAFÉ DES SPORTS

☎ 09 61 28 32 80

Bar - Tabac - Loto

57 rue Nationale

### ■ CALATHEA

☎ 02 51 42 62 05

Coiffure et création prothèses capillaires

95 Rue Nationale

✉ arabesquesarl.coiffure@gmail.com

🌐 www.coiffurecalathea.com

### ■ CAVAC

☎ 02 51 42 66 06

Conseil et vente grand public et agricole

11 rue de la Tuilerie

✉ st\_fulgent@cavac.fr

### ■ CAVES BORDRON

☎ 02 51 42 78 68

Cave - Location de vaisselle

1 rue du Général Royrand

✉ contact@caves-bordron.com

🌐 www.caves-bordron.com

### ■ CHARCUTERIE Paul-Antoine

☎ 02 51 42 60 21

Traiteur, charcuterie et boucherie

45 rue Nationale

✉ traiteur.routhiau@gmail.com

🌐 www.traiteur-routhiau.fr/

### ■ CÔTÉ COULEUR

☎ 02 51 42 70 43

Coiffure

Centre commercial Super U

### ■ CYCLE AND SPORT

☎ 02 28 97 60 95

Vente et réparation de vélos

29 rue des Mauges

✉ cycleandsport@onlydrive.fr

🌐 www.cycleandsport.fr

### ■ FILMARINE L'ATELIER

☎ 02 51 42 76 43

Prêt-à-porter - Concept Store

61 rue Nationale

✉ filmarine.atelier@gmail.com

🌐 www.filmarinelatelier.com

### ■ GODARD Isabelle

☎ 06 66 84 82 28

Culture de kiwis (Arboriculture)

14 rue de La Haute Clavière

✉ contact@kiwis-stfulgent.fr

🌐 https://kiwis-stfulgent.fr/

### ■ HAIR MEN'S

☎ 02 51 34 65 56

Coiffure Hommes Enfants

1 Espace commercial des Arcades

## ■ HARMONIE DES SENS

☎ 06 43 46 60 19

Styliste onguilaire  
28 A rue Nationale

✉ cindygab07@gmail.com

f manucurevendee

## ■ HARMONY

☎ 02 51 42 70 42

Esthétique  
93 bis rue Nationale

✉ sylviedrouet@laposte.net

🌐 www.institutdebeaute-85.fr

## ■ HERAULT Jean-Paul

☎ 06 87 51 42 45

Création et location de mobiliers et jeux  
ludiques

61 avenue de Bretagne

✉ sarlherault@orange.fr

🌐 jeanpaulherault.fr

## ■ HÔTEL RESTAURANT LES COLONNADES

☎ 02 51 42 76 26

Hôtel - Restaurant  
19 rue Nationale

✉ hotel@lescolonnades.fr

🌐 www.lescolonnades.fr

## ■ LA BOUTIQUE Jean ROUTHIAU

☎ 02 51 98 17 21

Vente de produits élaborés à base de  
viande et vente de desserts

26 avenue de la Métairie

✉ laboutique@groupe-routhiau.fr

🌐 www.groupe-routhiau.fr

## ■ LA BUFFLONNE

☎ 02 51 42 31 99

Restaurant - Pizzeria  
Centre Commercial Super U

f LaBufflonne

## ■ LA FÉE DEMOISELLE

☎ 06 74 93 41 60

Création de bijoux fantaisie

✉ lafeedemoiselle@gmail.com

f La Fée Demoiselle

## ■ LA FRITERIE

☎ 06 65 03 38 77

Friterie - Snack

6 Espace commercial des Arcades

f La Friterie Saint Fulgent

## ■ LA TERRASSE

☎ 02 51 43 81 39

Restauration

1 place de la Mairie

✉ laterrasse.kerviche@free.fr

## ■ LE CLASSIC

☎ 09 52 16 52 16 ou 07 87 36 15 06

Restaurant Kebab

48 rue Nationale

🌐 www.le-classic-saint-fulgent.  
eatbu.com

## ■ LE RELAIS 137

☎ 02 51 42 60 47

Bar - Restaurant

ZA la Lérandière

✉ lerelais137@outlook.fr

🌐 www.lerelais137.com

## ■ LE VERGER DES EVERGREENS

☎ 06 12 15 22 01

Arboriculture - Maraîchage

3 le Pont Laurenceau

✉ levergerdesevergreens@orange.fr

🌐 www.levergerdesevergreens.fr

## ■ LES PETITES CRÉAS D'L

☎ 06 31 05 16 18

Couture artisanale

21 rue du Plessis Richard

✉ lydie.guillet@lespetitescreasdl.fr

🌐 www.lespetitescreasdl.fr

### ■ L'ESCALE BIEN-ÊTRE

☎ 02 51 48 25 91

Institut de Beauté  
66 bis rue Nationale

✉ [lescalebienetre.institut@gmail.com](mailto:lescalebienetre.institut@gmail.com)

🌐 [www.lescalebienetre.com](http://www.lescalebienetre.com)

### ■ L'INSTANT

☎ 07 49 24 41 35

Coiffure  
12 rue du Général Charette

✉ [soyezvousmemeuninstant@gmail.com](mailto:soyezvousmemeuninstant@gmail.com)

🌐 [www.soyezvousmemeuninstant.kalendes.com](http://www.soyezvousmemeuninstant.kalendes.com)

### ■ MAGASIN D'USINE SIMAB

☎ 06 49 87 27 95

Vente de peinture  
25 rue des Mauges

✉ [boudaud.secretariat@outlook.fr](mailto:boudaud.secretariat@outlook.fr)

🌐 [www.lemagasindusine.com](http://www.lemagasindusine.com)

### ■ MAISON DION

☎ 02 51 42 75 41

Jardinerie - Cave  
41 avenue de la Métairie

✉ [saintfulgent@maisondion.fr](mailto:saintfulgent@maisondion.fr)

🌐 [www.maisondion.fr](http://www.maisondion.fr)

### ■ MAISON PLANCHOT

☎ 02 51 42 61 05

Boulangerie - Pâtisserie -  
Chocolaterie - Traiteur

59 rue Nationale

✉ [saintfulgent@maisonplanchot.com](mailto:saintfulgent@maisonplanchot.com)

🌐 [www.maisonplanchot.com](http://www.maisonplanchot.com)

### ■ MON BRICO

☎ 02 51 42 67 72

Quincaillerie - Bricolage  
43 avenue de la Métairie

✉ [monbricostfulgent@gatard.fr](mailto:monbricostfulgent@gatard.fr)

📌 [monbricostfulgent](https://www.monbricostfulgent.com)

### ■ ONLY DRIVE

☎ 02 51 31 08 68

Vente accessoires et atelier de réparation  
pour Van, fourgons aménagés et  
camping-car

29 rue des Mauges

🌐 [www.onlydrive.fr/](http://www.onlydrive.fr/)

### ■ OPTIC 2000

☎ 02 28 97 57 50

Opticien

Centre Commercial Super U

✉ [optiquetfulgent@orange.fr](mailto:optiquetfulgent@orange.fr)

🌐 [www.optic2000.com](http://www.optic2000.com)

### ■ PARENTHÈSE FLORALE

☎ 02 51 48 89 74

Fleuriste

Centre Commercial Super U

✉ [parenthese.florale@orange.fr](mailto:parenthese.florale@orange.fr)

📌 Parenthèse florale

### ■ SUPER U

☎ 02 51 42 60 15

28 avenue de la Métairie

🌐 [www.superu-saintfulgent.com](http://www.superu-saintfulgent.com)

### ■ TATTOO MY

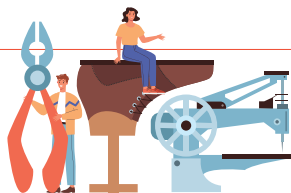
☎ 06 29 88 79 68

Tatouage

4 bis Espace commercial des Arcades

✉ [langela.mylene@yahoo.fr](mailto:langela.mylene@yahoo.fr)

🌐 <https://tattoo-my.fr>



### ■ AU P'TIT BONHEUR MARSIEN

☎ 06 86 83 85 07

Peinture, décoration d'intérieur et créations

6 rue du Général Charette

✉ [aupitbonheurmarsien@orange.fr](mailto:aupitbonheurmarsien@orange.fr)

📌 [aupitbonheurmarsien](https://www.facebook.com/aupitbonheurmarsien)

### ■ 4AS COLOR

☎ 06 31 89 92 68

Peinture spécialisée pistolet ALU PVC Meubles...

11 rue des Semailles ZA Les Épis

✉ [sarl4ascolor@outlook.fr](mailto:sarl4ascolor@outlook.fr)

🌐 [www.monpeintreexpert.com](http://www.monpeintreexpert.com)

### ■ BENOIT PIANOS SARL

☎ 06 71 21 91 60

Accordeur, restaurateur et ébéniste de pianos

10 rue de la Noyolle

✉ [contact@benoit-pianos.fr](mailto:contact@benoit-pianos.fr)

🌐 [www.benoit-pianos.fr](http://www.benoit-pianos.fr)

### ■ BOUDAUD Dominique

☎ 06 17 25 42 54

Peintre - Décorateur

25 rue des Mauges

✉ [dboudaud.peintre@wanadoo.fr](mailto:dboudaud.peintre@wanadoo.fr)

🌐 [www.dominiqueboudaud.fr](http://www.dominiqueboudaud.fr)

### ■ CAILLET MENUISERIE

☎ 02 51 42 77 04

Menuisier - Agenceur

27 avenue de la Métairie

✉ [bertrand@caillet-menuiserie.fr](mailto:bertrand@caillet-menuiserie.fr)

### ■ CARTRON MOYON

☎ 02 51 40 29 16

Plombier - Chauffagiste - Électricien Énergies renouvelables

10 rue des Semailles ZA Les Épis

✉ [contact@cartron-moyon.fr](mailto:contact@cartron-moyon.fr)

🌐 [www.cartron-moyon.fr](http://www.cartron-moyon.fr)

### ■ COSINUS ELEC VENDÉE

☎ 02 51 42 31 86

Electricité industrielle-tertiaire

14 rue Jacques Sire

🌐 [www.cosinuselec.fr](http://www.cosinuselec.fr)

### ■ EB PAYSAGE

☎ 06 75 21 78 71

Paysagiste

12 rue Victor Hugo

✉ [contact@ebpaysage.com](mailto:contact@ebpaysage.com)

🌐 [ebpaysage.com](http://ebpaysage.com)

### ■ ETR

☎ 06 59 12 23 22

Plombier - Chauffagiste

1 le Creux Sec

✉ [contact@sarletr.fr](mailto:contact@sarletr.fr)

### ■ ETS COULAIS Olivier

☎ 06 22 81 05 14

Electricité générale

6 rue de la Paix

✉ [olivier.coulais@orange.fr](mailto:olivier.coulais@orange.fr)

### ■ ETS MANDIN

☎ 02 51 42 61 72

Tapissier d'ameublement

88 rue Nationale

✉ [mandin.tapissier@orange.fr](mailto:mandin.tapissier@orange.fr)

📌 MandinTapissier

■ **GODARD MENUISERIE**

☎ 02 51 42 63 62

Menuiserie - Agencement

Pompes Funèbres

5 rue du Stade

✉ alban@menuiseriesgodard.fr

■ **LA PEINTURE D'AUDREY**

☎ 06 71 64 94 62

Peintre décorateur

La Roche au Roy

✉ lapeintureaudrey@orange.fr

■ **LA PLAQUE FULGENTAISE**

☎ 06 80 16 86 54

Plaquiste - Jointoyeur

4 la Fretièrre

✉ laplaquefulgentaise@gmail.com

■ **LG CARRELAGE**

☎ 06 31 10 86 60 ou 06 31 10 86 60

Carrelage - Faïence - Terrasse

4 rue de la Tuilerie

✉ lgcarrelage85@gmail.com

📌 LG Carrelage

■ **LIGNE DE TRAVE**

☎ 02 51 42 72 19

Charpente et construction bois

12 rue du Grand Moulin

✉ lignedetrave@orange.fr

■ **MENUISERIE**

**Xavier DECHARNIA**

☎ 06 88 07 18 61

Menuiserie - Agencement

Cloisons Sèches - Jeux en bois

202 la Lérandière

✉ xavier.decharnia@orange.fr

■ **MOREAU Florence**

☎ 06 06 80 17 24

Atelier couture

(créations et retouches)

5 rue des Girouards La Courpière

✉ moreau\_florence@orange.fr

📌 Florie Lingerie

■ **MOREAU Florent**

☎ 06 87 07 49 19

Plâtrier - Plaquiste

7 rue des Girouards

✉ moreauflorent81@orange.fr

■ **OUEST REVÊTEMENT**

☎ 02 51 42 60 90

Carreleur

23 rue des Mauges

✉ contact@ouest-revetement.com

🌐 www.ouest-revetement.com

■ **PIVETEAU SAS**

☎ 02 51 42 67 59

Motoculture de plaisance

Métallerie

18 rue du Grand Moulin

✉ piveteausarl@orange.fr



### ■ ARCHITECTURE'L

☎ 06 79 50 26 44

Maître d'œuvre

53 avenue de Bretagne

✉ contact@architecture-l.fr

🌐 www.architecture-l.fr

### ■ ATELIER VAL'ART

☎ 06 49 20 35 39

Cours de dessin / Peinture

Valérie BOULOU-TIGRANOFF

1 impasse des Justices

✉ valerie.tigranoff@free.fr

📘 VBTigranoff

### ■ AUTO-ÉCOLE COUTAUD

☎ 06 66 89 87 00

Auto École

2 place des Arcades

✉ autoecoleeco@orange.fr

🌐 www.autoecole-eco.com

### ■ AXA CAILLAUD MULLOT

☎ 02 51 42 60 26

Assurance - Banque

10 place des Arcades

✉ agence.caillaudmullot@axa.fr

🌐 www.axa.fr

### ■ CRÉDIT AGRICOLE ATLANTIQUE VENDÉE

☎ 02 28 97 55 11

Banque - Assurance - Immobilier

Centre commercial Super U

✉ stfulgent@ca-atlantique-vendee.fr

🌐 www.ca-atlantique-vendee.fr

### ■ CRÉDIT MUTUEL

☎ 02 51 43 87 00

Banque - Assurance

1 rue des Glaïeuls

✉ 39013@creditmutuel.fr

🌐 www.creditmutuel.fr

### ■ DEKRA

☎ 02 51 43 85 05

Centre de Contrôle Technique

39 avenue de la Métairie

✉ autobilan-stfulgent@orange.fr

🌐 www.dekra-norisko.fr

### ■ DTM BOSSARD Emilien

☎ 06 24 36 40 44

Débroussaillage et taille mécanisée

104 la Morinière

✉ dtmbossardemilien@gmail.com

📘 DTM Bossard Emilien

### ■ E.M.D.I.

☎ 06 17 25 25 71

Dépannage informatique

79 rue Nationale

✉ contact@emdi.fr

🌐 www.emdi.fr

### ■ ÉCOLE DE CONDUITE THIERRY CHACUN

☎ 06 87 10 19 20

Enseignement de la conduite automobile

42 rue Nationale

✉ autoecolechacun@orange.fr

🌐 www.thierrychacunconduite.com

### ■ GARAGE DAVID

☎ 02 51 42 65 83

Achat - Vente - Reprise

SAV mécanique carrosserie automobile  
et camping-car

ZA du Grand Moulin

✉ contact@onlydrive.fr

🌐 https://www.onlydrive.fr



### ■ GARAGE RETAILLEAU

☎ 02 51 42 60 04

Mécanique auto - Carrosserie Vente de véhicules - Station service

70 rue Nationale

✉ garageretailleau2sarl@orange.fr

### ■ I@D - COUSIN MARIE

☎ 06 70 46 65 19

Conseillère en immobilier

7 rue de la Paix

✉ marie.cousin@iadfrance.fr

🌐 [www.iadfrance.fr/conseiller-immobilier/marie.cousin](http://www.iadfrance.fr/conseiller-immobilier/marie.cousin)



### ■ I@D - GODARD MARIE THÉ

☎ 06 76 88 88 02

Conseillère en immobilier

4 le Manérier

✉ mariethe.godard@iadfrance.fr

🌐 [www.iadfrance.fr/conseiller-immobilier/MARIETHE.GODARD](http://www.iadfrance.fr/conseiller-immobilier/MARIETHE.GODARD)

### ■ JESSY SERVICES

☎ 06 15 88 22 96

Services en espaces verts et petits bricolages

12 rue Abbé Paul Boisson

✉ jessyservices85@gmail.com

🌐 [www.sites.google.com/view/jessyservices/accueil](http://www.sites.google.com/view/jessyservices/accueil)

### ■ LES ARTS À TABLE

Pâtissier/Chef à domicile &

Formations/Ateliers

✉ [contact@les-arts-a-table.fr](mailto:contact@les-arts-a-table.fr)

🌐 [www.les-arts-a-table.fr](http://www.les-arts-a-table.fr)

### ■ LES MOTS CLÉS

☎ 07 68 08 14 05

Hypnose - Kinésiole - Réflexologie crânio-Sacrée CellRelease®

416 la Chaunière

✉ [lesmotscles85@gmail.com](mailto:lesmotscles85@gmail.com)

🌐 <https://www.virginieroy.fr/>

### ■ LOGIS HERBRETAIS

☎ 06 19 37 28 00

Constructeur de maisons individuelles

2 place de l'Église

✉ [julien.duval@logisherbretais.com](mailto:julien.duval@logisherbretais.com)

🌐 [www.logisherbretais.com](http://www.logisherbretais.com)

### ■ NATUR&LIEN

☎ 06 10 51 62 39

Guide nature et création en osier

✉ [naturelien85@gmail.com](mailto:naturelien85@gmail.com)

👤 GoubandJacky

### ■ OFFICE NOTARIAL

☎ 02 51 42 62 06

Notaire

12 avenue de Bretagne CS30028

✉ [etude.denis@85028.notaires.fr](mailto:etude.denis@85028.notaires.fr)

🌐 [www.christophe-denis.notaires.fr](http://www.christophe-denis.notaires.fr)

### ■ O'FIL DU TEMPS

☎ 06 62 73 70 51

Services d'aide à la personne

✉ [clemencebouffandeau85@gmail.com](mailto:clemencebouffandeau85@gmail.com)

### ■ OLEACE SERVICES

☎ 06 62 03 00 65

Entretien espaces verts, bricolage, informatique

6 rue du Bocage

✉ [accueil@oleace.com](mailto:accueil@oleace.com)

🌐 [www.oleace.com](http://www.oleace.com)

## ■ OSER ENTREPRENDRE AVEC ASSURANCE

☎ 06 50 67 42 68

Coaching professionnel individuel et collectif

12 rue Victor Hugo

✉ laurence@oser-coaching.fr

🌐 oser-coaching.fr

## ■ PB CONSULTANT

☎ 06 87 85 87 65

Conseil en gestion de patrimoine

2 rue des Fougères

✉ contact@philippebordron.fr

## ■ POMPES FUNÈRES D. RETAILLEAU

☎ 02 51 94 16 71

Marbrerie et Pompes Funèbres

ZA des Épis

✉ contact@pffretailleau.fr

## ■ SAS RCC ÉLECTRONIQUE

☎ 02 51 44 53 69

Réparations de produits électroniques pour les professionnels

27 rue des Mauges

✉ contact@rcc-electronique.fr

🌐 www.rcc-electronique.fr

## ■ T3DM

☎ 07 50 99 50 31

Service d'impression 3D

14 rue des Ormeaux

✉ contact@t3dm.fr

🌐 www.T3DM.fr

## ■ TAXI MAINES ET BOCAGE

☎ 02 51 42 60 44

Taxi

7 Espace commercial des Arcades

✉ taximainesetbocage@gmail.com



## ■ ARRIVÉ NUTRITION ANIMALE

☎ 02 51 42 77 90  
 Nutrition animale  
 2 rue de l'Industrie  
 🌐 [www.nutriciab.fr](http://www.nutriciab.fr)

## ■ ARRIVÉ SAS MAÎTRE COQ

☎ 02 51 44 24 24  
 Abattage et transformation de volailles  
 1 rue du Stade  
 🌐 [www.maitrecoq.fr](http://www.maitrecoq.fr)

## ■ ATIV

☎ 02 51 05 27 50  
 Études ingénierie  
 Maintenance industrielle  
 19 avenue de la Métairie  
 ✉ [contact@ativ-system.fr](mailto:contact@ativ-system.fr)  
 🌐 [www.ativ-system.fr](http://www.ativ-system.fr)



## ■ GROUPE PAPIN

☎ 02 51 42 74 28  
 BTP  
 3 rue du Stade  
 ✉ [papin@groupe-papin.fr](mailto:papin@groupe-papin.fr)  
 🌐 [www.groupe-papin.fr](http://www.groupe-papin.fr)

## ■ IDMECA

☎ 02 51 42 38 43  
 Usinage - Réparation - Conception  
 1 rue d'Armor - ZA la Lérandière  
 ✉ [contact@id-meca.fr](mailto:contact@id-meca.fr)  
 🌐 [www.id-meca.fr](http://www.id-meca.fr)

## ■ JEAN ROUTHIAU SAS

☎ 02 51 42 72 28  
 Fabrication de produits élaborés à base de viande  
 24 avenue de la Métairie  
 ✉ [contact@groupe-routhiau.fr](mailto:contact@groupe-routhiau.fr)  
 🌐 [www.groupe-routhiau.fr](http://www.groupe-routhiau.fr)

## ■ KENTY

☎ 02 51 43 84 84  
 Grossiste alimentaire  
 20 avenue de la Métairie  
 ✉ [stephanie.merlet@kenty.fr](mailto:stephanie.merlet@kenty.fr)  
 🌐 [www.atlanterra.fr/distributeurs/kenty/](http://www.atlanterra.fr/distributeurs/kenty/)

## ■ LOHMANN France

☎ 02 51 42 05 05  
 Accoupage  
 ZA du Grand Moulin  
 ✉ [vbaumier@lohmannfrance.com](mailto:vbaumier@lohmannfrance.com)  
 🌐 [www.lohmannfrance.com](http://www.lohmannfrance.com)

## ■ NUTRICIAB

☎ 02 51 42 77 90  
 Siège social de groupe dans le domaine de la production de Volailles et de l'Élevage  
 2 rue de l'Industrie  
 🌐 [www.nutriciab.fr](http://www.nutriciab.fr)

## ■ SOFULDEC

☎ 02 51 42 60 89  
 Déconstruction - Désamiantage  
 3 rue du Stade  
 ✉ [contact@sofuldec.fr](mailto:contact@sofuldec.fr)

## ■ SOFULTRAP

☎ 02 51 42 60 89  
 Travaux Publics  
 3 rue du Stade  
 ✉ [contact@sofultrap.fr](mailto:contact@sofultrap.fr)  
 🌐 [www.sofultrap.fr](http://www.sofultrap.fr)

### ■ SPORTINGSOLS

☎ 02 51 43 82 16

Sols sportifs

7 rue du Stade

✉ contact@sportingsols.fr

🌐 www.sportingsols.com

### ■ SV TECH

☎ 06 36 41 12 31

Maintenance industrielle

2 la Haute Clavière

✉ contact@svtech.fr

🌐 www.svtech.fr

### ■ TMSV

☎ 02 51 43 81 80

Négoce bandes transporteuses

ZA de la Métairie

✉ commercial@tmsv-manutention.fr

🌐 www.tmsv-manutention.fr



### ■ TRANSPORTS AUDUREAU

☎ 02 51 42 61 70

Transport routier de denrées alimentaires  
en température dirigée

16 rue du Grand Moulin

✉ contact@audureau85.fr

🌐 www.groupeantoin.fr

### ■ TRANSPORTS CHABAS FRAICHEUR

☎ 02 51 42 60 96

Transport routier de denrées alimentaires  
en température dirigée

ZA de la Métairie

✉ sabrina.graveleau@

transportschabas.com

🌐 http://groupe-chabas.com

### ■ TRANSPORTS Guillaume SORIN

☎ 06 08 49 12 11

Transport routier

21 rue Georges Clemenceau

✉ tgs85250@gmail.com

### ■ VAL'R

☎ 02 51 42 60 89

Valorisation Réemploi

ZA rue du Stade

✉ contact@valr85.fr

# Calendrier 2024

## JANVIER

L 01	JOURDELAN	St-Ella
M 02		Présentation
M 03	01	St-Basile
J 04	p	St-Genève
V 05		St-Odon
S 06		St-Edouard
D 07		St-Mélanie
L 08		Epiphanie
M 09		St-Lucien
M 10	02	St-Arnaud
J 11	•	N.-D. de Lourdes
V 12		St-Félix
S 13		St-Béatrice
D 14	07	St-Valentin
L 15		St-Claude
M 16	a	St-Julienne
M 17	03	St-Alexis
J 18	a	St-Bernadette
V 19		St-Martinus
S 20		St-Sébastien
D 21		St-Agnès
L 22		St-Vincent
M 23		St-Barnard
M 24	04	St-Fr. de Sales
J 25	o	Conv. de Paul
V 26		St-Paul
S 27		St-Angèle
D 28		St-Th. d'Aquin
L 29		St-Gildas
M 30		St-Martin
M 31	05	St-Marcelle

## FÉVRIER

J 01		St-Ella
V 02		Présentation
S 03	p	St-Blaise
D 04		St-Véronique
L 05		St-Agathe
M 06		St-Gaston
M 07	06	St-Eugénie
J 08		St-Jacqueline
V 09		St-Apolline
S 10	•	St-Arnaud
D 11		N.-D. de Lourdes
L 12		St-Félix
M 13		St-Béatrice
M 14	07	St-Valentin
J 15		St-Claude
V 16	a	St-Julienne
S 17		St-Alexis
D 18		St-Bernadette
L 19		St-Gabin
M 20		St-Aimée
M 21	08	St-Damien
L 22		St-Isabelle
V 23		St-Lazare
S 24	o	St-Modeste
D 25		St-Roméo
L 26		St-Nestor
M 27		St-Honoré
M 28	09	St-Romain
J 29		St-Auguste

## MARS

V 01		St-Aubin
S 02		St-Charles le Bon
D 03	p	St-Guénolé
L 04		St-Casimir
M 05		St-Olive
M 06	10	St-Croix
J 07		St-Félicité
V 08		St-Jean de Dieu
S 09		St-Françoise
D 10	•	St-Vincent
L 11		St-Rosine
M 12		St-Justine
M 13	11	St-Rodrigue
J 14		St-Mathilde
V 15		St-Louise
S 16		St-Bénédict
D 17	a	St-Patrice
L 18		St-Cyrille
M 19		St-Joseph
M 20	12	PRINTemps
J 21		St-Clémente
V 22		St-Léa
S 23		St-Victorien
D 24		St-Cat. de Suède
L 25	o	Annunciation
M 26		St-Larissa
M 27	13	St-Habb
J 28		St-Gontran
V 29		St-Gwladys
S 30	o	St-Aimée
D 31		PAQUES

## AVRIL

L 01		L. DE PAQUES
M 02	p	St-Samprine
M 03	14	St-Richard
J 04		St-Isidore
V 05		St-Henri
S 06		St-Marcélin
D 07		St-J. B. de La Salle
L 08	•	St-Julie
M 09		St-Gauthier
M 10	15	St-Fulbert
J 11		St-Sanislas
V 12		St-Jules
S 13		St-Ide
D 14		St-Maxime
L 15	a	St-Pateme
M 16		St-Benoit - Joseph
M 17	16	St-Arnicet
J 18		St-Parfait
V 19		St-Emma
S 20		St-Olette
D 21		St-Anselme
L 22		St-Alexandre
M 23	17	St-Georges
M 24	o	St-Frédère
J 25		St-Marc
V 26		St-Alicia
S 27		St-Zita
D 28		St-Valérie
L 29		St-Cat. de Senne
M 30		St-Robert

## MAI

M 01		p FÊTE DU TRAVAIL
J 02	18	St-Boris
V 03		SS. Phil. Jacq.
S 04		St-Ywan
D 05		St-Judith
L 06	•	St-Prudence
M 07	19	St-Gesèle
M 08	•	VICTOIRE 1945
J 09		ASCENSION
V 10		St-Solange
S 11		St-Estelle
D 12		St-Achille
L 13		St-Rolande
M 14	20	St-Mathias
M 15	a	St-Denise
J 16		St-Honoré
V 17		St-Pascal
S 18		St-Eric
D 19		PENTECÔTE
L 20		L. DE PENTECÔTE
M 21		St-Consentin
M 22	21	St-Emile
J 23	o	St-Dolier
V 24		St-Donatien
S 25		St-Sophie
D 26		Fête des Mères
L 27		St-Augustin
M 28		St-Germain
M 29	22	St-Aymard
J 30	p	St-Ferdinand
V 31		Visitation

## JUIN

S 01		St-Justin
D 02		St-Blandine
L 03		St-Kévin
M 04		St-Clothilde
M 05	23	St-Igor
J 06	•	St-Norbert
V 07		St-Gilbert
S 08		St-Médard
D 09		St-Diane
L 10		St-Landy
M 11		St-Barnabé
M 12	24	St-Guy
J 13		St-Ant. de Padoue
V 14	a	St-Fésée
S 15		St-Germaine
D 16		Fêtes des Pères
L 17		St-Hervé
M 18		St-Léonce
M 19	25	St-Romuald
J 20		ETE
V 21		St-Gonzague
S 22	o	St-Alban
D 23		St-Audrey
L 24		St-Jean-Baptiste
M 25		St-Prospere
M 26	26	St-Anthelme
J 27		St-Fernand
V 28	p	St-Irénée
S 29		SS. Pierre, Paul
D 30		St-Marital

# 2024

• ZONE A: Besançon, Bordeaux, Clermont-Ferrand, Dijon, Grenoble, Limoges, Lyon, Poitiers • ZONE B: Aix-Marseille, Amiens, Caen, Lille, Nancy-Metz, Nantes, Nice, Orléans-Tours, Reims, Rennes, Rouen, Strasbourg • ZONE C: Créteil, Montpellier, Paris, Toulouse, Versailles

## JUILLET

L 01	St Thierry
M 02	St Martinien
M 03	St Thomas
J 04	St Florent
V 05	St Antonie
S 06	St Marthe
D 07	St Raoul
L 08	St Thibaut
M 09	St Amandine
M 10	St Ulrich
J 11	St Benoît
V 12	St Olivier
S 13	SS. Henri, Joël
D 14	St Donald
L 15	N.D. du Mt-Carmel
M 16	St Charlotte
J 17	St Frédéric
V 18	St Arsène
S 19	St Bernard
M 20	St Victor
D 21	St Marie-Madeleine
L 22	St Brigitte
M 23	St Christine
M 24	St Jacques
J 25	St Anne, Joachim
V 26	St Nathalie
S 27	St Samson
D 28	St Marthe
L 29	St Juliette
M 30	St Ignace de L.
M 31	

## SEPTEMBRE

D 01	St Gilles
L 02	St Ingrid
M 03	St Grégoire
M 04	St Rosalie
J 05	St Réaissa
V 06	St Bertrand
S 07	St Reine
D 08	Nativité
L 09	St Alain
M 10	St Inès
M 11	St Adelphe
J 12	St Apollinaire
V 13	St Aimé
S 14	Croix Glorieuse
D 15	St Roland
L 16	St Edith
M 17	St Renaud
M 18	St Nacège
J 19	St Émile
V 20	St Davy
S 21	St Matthieu
D 22	AUTOMNE
L 23	St Constant
M 24	St Thède
M 25	St Hermann
J 26	SS. Côme, Damien
V 27	St. Vnc. de Paul
S 28	St Venceslas
D 29	St Michel
L 30	St Jérôme
J 31	St Quentin

## OCTOBRE

M 01	St Th. de l'E. Jésus
M 02	St Léger
J 03	St Gérard
V 04	St Fr. d'Assise
S 05	St Fleur
D 06	St Bruno
L 07	St Serge
M 08	St Réglage
M 09	St Denis
J 10	St Gishan
V 11	St Firmin
S 12	St Wilfried
D 13	St Gérard
L 14	St Juste
M 15	St Th. d'Avila
M 16	St Edwige
J 17	St Baudouin
V 18	St Luc
S 19	St René
D 20	St Adeline
L 21	St Céline
M 22	St Elothie
M 23	St J. de Capistran
J 24	St Florentin
V 25	St Crépin
S 26	St Dimitri
D 27	St Emeline
L 28	St Jude
M 29	St Narcisse
M 30	St Bienvenue
J 31	St Quentin

## NOVEMBRE

V 01	TOUSSAINT
S 02	Jour des défunts
D 03	St Hubert
L 04	St Charles
M 05	St Sylvie
M 06	St Bertille
J 07	St Carine
V 08	St Geoffroy
S 09	St Théodore
D 10	St Léon
L 11	ARMISTICE 1918
M 12	St Christian
M 13	St Brice
J 14	St Sidoine
V 15	St Albert
S 16	St Marguerite
D 17	St Elisabeth
L 18	St Aude
M 19	St Tanguy
M 20	St Edmond
J 21	St Prés. de Marie
V 22	St Cécile
S 23	St Clément
D 24	St Flore
L 25	St Catherine
M 26	St Delphine
M 27	St Séverin
J 28	St Jacques de la M.
V 29	St Saturnin
S 30	St André
M 31	St Sylvestre

## DÉCEMBRE

D 01	St Florence
L 02	St Viviane
M 03	St François-Xavier
M 04	St Barbara
J 05	St Gérard
V 06	St Nicolas
S 07	St Ambroise
D 08	Imm. Concept.
L 09	St Pierre-Fourier
M 10	St Romaric
M 11	St Daniel
J 12	St J.F. de Chantal
V 13	St Lucie
S 14	St Odile
D 15	St Ninon
M 16	St Alice
M 17	St Gaël
M 18	St Gatien
J 19	St Urbain
V 20	St Théophile
S 21	HIVER
D 22	St Fr. Xavière
L 23	St Armand
M 24	St Adèle
M 25	NOËL
J 26	St Etienne
V 27	St Jean l'évang.
S 28	St Innocents
D 29	St David
L 30	St Roger
M 31	St Sylvestre



# JANVIER

• Semaine 01 •



## JOUR DE L'AN

LUNDI	8	1	14
	9		15
	10		16
	11		17
	12		18
	13		19

MARDI	8	2	St Basile	14
	9			15
	10			16
	11			17
	12			18
	13			19

MERCREDI	8	2	Ste Geneviève	14
	9			15
	10			16
	11			17
	12			18
	13			19

JEUDI	8	4	St Odilon	14
	9			15
	10			16
	11			17
	12			18
	13			19

VENDREDI	8	5	St Edouard	14
	9			15
	10			16
	11			17
	12			18
	13			19

SAMEDI	8	6	Ste Mélaine	14
	9			15
	10			16
	11			17
	12			18
	13			19

DIMANCHE	8	7	Épiphanie / St Raymond	14
	9			15
	10			16
	11			17
	12			18
	13			19





# JANVIER

• Semaine 02 •



St Lucien

8 ..... 14  
9 ..... 15  
10 ..... 16  
11 ..... 17  
12 ..... 18  
13 ..... 19

Ste Alix

8 ..... 14  
9 ..... 15  
10 ..... 16  
11 ..... 17  
12 ..... 18  
13 ..... 19

St Guillaume

8 ..... 14  
9 ..... 15  
10 ..... 16  
11 ..... 17  
12 ..... 18  
13 ..... 19

● Ste Pauline

8 ..... 14  
9 ..... 15  
10 ..... 16  
11 ..... 17  
12 ..... 18  
13 ..... 19

Ste Tatiana

8 ..... 14  
9 ..... 15  
10 ..... 16  
11 ..... 17  
12 ..... 18  
13 ..... 19

Ste Yvette

8 ..... 14  
9 ..... 15  
10 ..... 16  
11 ..... 17  
12 ..... 18  
13 ..... 19

Ste Nina

8 ..... 14  
9 ..... 15  
10 ..... 16  
11 ..... 17  
12 ..... 18  
13 ..... 19

LUNDI

MARDI

MERCREDI

JEUDI

VENREDI

SAMEDI

DIMANCHE



# JANVIER

• Semaine 03 •



LUNDI

8	15	St Rémi	14
9			15
10			16
11			17
12			18
13			19

MARDI

8	16	St Marcel	14
9			15
10			16
11			17
12			18
13			19

MERCREDI

8	17	Ste Roseline	14
9			15
10			16
11			17
12			18
13			19

JEUDI

8	18	Ste Prisca	14
9			15
10			16
11			17
12			18
13			19

VENDREDI

8	19	St Marius	14
9			15
10			16
11			17
12			18
13			19

SAMEDI

8	20	St Sébastien	14
9			15
10			16
11			17
12			18
13			19

DIMANCHE

8	21	Ste Agnès	14
9			15
10			16
11			17
12			18
13			19



# JANVIER

• Semaine 04 •



<b>LUNDI</b>	8	22	St Vincent	14
	9			15
	10			16
	11			17
	12			18
	13			19

<b>MARDI</b>	8	23	St Barnard	14
	9			15
	10			16
	11			17
	12			18
	13			19

<b>MERCREDI</b>	8	24	St Fr. de Sales	14
	9			15
	10			16
	11			17
	12			18
	13			19

<b>JEUDI</b>	8	25	○ Conv. de Paul	14
	9			15
	10			16
	11			17
	12			18
	13			19

<b>VENREDI</b>	8	26	Ste Paule	14
	9			15
	10			16
	11			17
	12			18
	13			19

<b>SAMEDI</b>	8	27	Ste Angèle	14
	9			15
	10			16
	11			17
	12			18
	13			19

<b>DIMANCHE</b>	8	28	St Th. d'Aquin	14
	9			15
	10			16
	11			17
	12			18
	13			19



# JANV./FÉV.

• Semaine 05 •



LUNDI

8	29	St Gildas	14
9			15
10			16
11			17
12			18
13			19

MARDI

8	30	Ste Martine	14
9			15
10			16
11			17
12			18
13			19

MERCREDI

8	31	Ste Marcelle	14
9			15
10			16
11			17
12			18
13			19

JEUDI

8	1	Ste Ella	14
9			15
10			16
11			17
12			18
13			19

VENDREDI

8	2	Présentation	14
9			15
10			16
11			17
12			18
13			19

SAMEDI

8	3	St Blaise	14
9			15
10			16
11			17
12			18
13			19

DIMANCHE

8	4	Ste Véronique	14
9			15
10			16
11			17
12			18
13			19



# FÉVRIER

• Semaine 06 •



LUNDI

8 .....  
9 .....  
10 .....  
11 .....  
12 .....  
13 .....

5

Ste Agathe ..... 14  
..... 15  
..... 16  
..... 17  
..... 18  
..... 19

MARDI

8 .....  
9 .....  
10 .....  
11 .....  
12 .....  
13 .....

6

St Gaston ..... 14  
..... 15  
..... 16  
..... 17  
..... 18  
..... 19

MERCREDI

8 .....  
9 .....  
10 .....  
11 .....  
12 .....  
13 .....

7

Ste Eugénie ..... 14  
..... 15  
..... 16  
..... 17  
..... 18  
..... 19

JEUDI

8 .....  
9 .....  
10 .....  
11 .....  
12 .....  
13 .....

8

Ste Jacqueline ..... 14  
..... 15  
..... 16  
..... 17  
..... 18  
..... 19

VENDREDI

8 .....  
9 .....  
10 .....  
11 .....  
12 .....  
13 .....

9

Ste Apolline ..... 14  
..... 15  
..... 16  
..... 17  
..... 18  
..... 19

SAMEDI

8 .....  
9 .....  
10 .....  
11 .....  
12 .....  
13 .....

10

● St Arnaud ..... 14  
..... 15  
..... 16  
..... 17  
..... 18  
..... 19

DIMANCHE

8 .....  
9 .....  
10 .....  
11 .....  
12 .....  
13 .....

11

N.-D. de Lourdes ..... 14  
..... 15  
..... 16  
..... 17  
..... 18  
..... 19



# FÉVRIER

• Semaine 07 •



<b>LUNDI</b>	8	12	St Félix
	9		14
	10		15
	11		16
	12		17
	13		18

<b>MARDI</b>	8	13	Ste Béatrice / Mardi Gras
	9		14
	10		15
	11		16
	12		17
	13		18

<b>MERCREDI</b>	8	14	St Valentin
	9		14
	10		15
	11		16
	12		17
	13		18

<b>JEUDI</b>	8	15	St Claude
	9		14
	10		15
	11		16
	12		17
	13		18

<b> VENDREDI</b>	8	16	Ste Julienne
	9		14
	10		15
	11		16
	12		17
	13		18

<b>SAMEDI</b>	8	17	St Alexis
	9		14
	10		15
	11		16
	12		17
	13		18

<b>DIMANCHE</b>	8	18	Ste Bernadette
	9		14
	10		15
	11		16
	12		17
	13		18



# FÉVRIER

• Semaine 08 •



LUNDI

8	19	St Gabin	14
9			15
10			16
11			17
12			18
13			19

MARDI

8	20	Ste Aimée	14
9			15
10			16
11			17
12			18
13			19

MERCREDI

8	21	St Damien	14
9			15
10			16
11			17
12			18
13			19

JEUDI

8	22	Ste Isabelle	14
9			15
10			16
11			17
12			18
13			19

VENDREDI

8	23	St Lazare	14
9			15
10			16
11			17
12			18
13			19

SAMEDI

8	24	○ St Modeste	14
9			15
10			16
11			17
12			18
13			19

DIMANCHE

8	25	St Roméo	14
9			15
10			16
11			17
12			18
13			19



# FÉV./MARS

• Semaine 09 •



St Nestor

LUNDI	8	26	14
	9		15
	10		16
	11		17
	12		18
	13		19

Ste Honorine

MARDI	8	27	14
	9		15
	10		16
	11		17
	12		18
	13		19

St Romain

MERCREDI	8	28	14
	9		15
	10		16
	11		17
	12		18
	13		19

St Auguste

JEUDI	8	29	14
	9		15
	10		16
	11		17
	12		18
	13		19

St Aubin

VENDREDI	8	1	14
	9		15
	10		16
	11		17
	12		18
	13		19

St Charles le Bon

SAMEDI	8	2	14
	9		15
	10		16
	11		17
	12		18
	13		19

St Guénolé

DIMANCHE	8	3	14
	9		15
	10		16
	11		17
	12		18
	13		19





# MARS

• Semaine 10 •



LUNDI	8	4	St Casimir	14
	9			15
	10			16
	11			17
	12			18
	13			19

MARDI	8	5	Ste Olive	14
	9			15
	10			16
	11			17
	12			18
	13			19

MERCREDI	8	6	Ste Colette	14
	9			15
	10			16
	11			17
	12			18
	13			19

JEUDI	8	7	Ste Félicité	14
	9			15
	10			16
	11			17
	12			18
	13			19

VENDREDI	8	8	St Jean de Dieu	14
	9			15
	10			16
	11			17
	12			18
	13			19

SAMEDI	8	9	Ste Françoise	14
	9			15
	10			16
	11			17
	12			18
	13			19

DIMANCHE	8	10	● St Vivien	14
	9			15
	10			16
	11			17
	12			18
	13			19



# MARS

• Semaine 11 •



LUNDI

8	11	Ste Rosine	14
9			15
10			16
11			17
12			18
13			19

MARDI

8	12	Ste Justine	14
9			15
10			16
11			17
12			18
13			19

MERCREDI

8	13	St Rodrigue	14
9			15
10			16
11			17
12			18
13			19

JEUDI

8	14	Ste Mathilde	14
9			15
10			16
11			17
12			18
13			19

VENDREDI

8	15	Ste Louise	14
9			15
10			16
11			17
12			18
13			19

SAMEDI

8	16	Ste Bénédicte	14
9			15
10			16
11			17
12			18
13			19

DIMANCHE

8	17	St Patrice	14
9			15
10			16
11			17
12			18
13			19



# MARS

• Semaine 12 •



LUNDI

8	18	St Cyrille	14
9			15
10			16
11			17
12			18
13			19

MARDI

8	19	St Joseph	14
9			15
10			16
11			17
12			18
13			19

MERCREDI

8	20	PRINTEMPS	14
9			15
10			16
11			17
12			18
13			19

JEUDI

8	21	Ste Clémence	14
9			15
10			16
11			17
12			18
13			19

VENDREDI

8	22	Ste Léa	14
9			15
10			16
11			17
12			18
13			19

SAMEDI

8	23	St Victorien	14
9			15
10			16
11			17
12			18
13			19

DIMANCHE

8	24	Ste Catherine de Suède	14
9			15
10			16
11			17
12			18
13			19



# MARS

• Semaine 13 •



LUNDI

8	25	○ St Humbert	14
9			15
10			16
11			17
12			18
13			19

MARDI

8	26	Ste Larissa	14
9			15
10			16
11			17
12			18
13			19

MERCREDI

8	27	St Habib	14
9			15
10			16
11			17
12			18
13			19

JEUDI

8	28	St Gontran	14
9			15
10			16
11			17
12			18
13			19

VENDREDI

8	29	St Gwladys	14
9			15
10			16
11			17
12			18
13			19

SAMEDI

8	30	St Amédée	14
9			15
10			16
11			17
12			18
13			19

DIMANCHE

8	31	🕒 PÂQUES / St Benjamin	14
9			15
10			16
11			17
12			18
13			19



# AVRIL

• Semaine 14 •



LUNDI

8	1	L. DE PÂQUES / St Hugues	14
9			15
10			16
11			17
12			18
13			19

MARDI

8	2	► Ste Sandrine	14
9			15
10			16
11			17
12			18
13			19

MERCREDI

8	3	St Richard	14
9			15
10			16
11			17
12			18
13			19

JEUDI

8	4	St Isidore	14
9			15
10			16
11			17
12			18
13			19

VENDREDI

8	5	Ste Irène	14
9			15
10			16
11			17
12			18
13			19

SAMEDI

8	6	St Marcellin	14
9			15
10			16
11			17
12			18
13			19

DIMANCHE

8	7	St J.-B. de La Salle	14
9			15
10			16
11			17
12			18
13			19



# AVRIL

• Semaine 15 •



LUNDI

8 .....  
9 .....  
10 .....  
11 .....  
12 .....  
13 .....

8

● Annonciation / Ste Julie

14 .....  
15 .....  
16 .....  
17 .....  
18 .....  
19 .....

MARDI

8 .....  
9 .....  
10 .....  
11 .....  
12 .....  
13 .....

9

St Gauthier

14 .....  
15 .....  
16 .....  
17 .....  
18 .....  
19 .....

MERCREDI

8 .....  
9 .....  
10 .....  
11 .....  
12 .....  
13 .....

10

St Fulbert

14 .....  
15 .....  
16 .....  
17 .....  
18 .....  
19 .....

JEUDI

8 .....  
9 .....  
10 .....  
11 .....  
12 .....  
13 .....

11

St Stanislas

14 .....  
15 .....  
16 .....  
17 .....  
18 .....  
19 .....

VENREDI

8 .....  
9 .....  
10 .....  
11 .....  
12 .....  
13 .....

12

St Jules

14 .....  
15 .....  
16 .....  
17 .....  
18 .....  
19 .....

SAMEDI

8 .....  
9 .....  
10 .....  
11 .....  
12 .....  
13 .....

13

Ste Ida

14 .....  
15 .....  
16 .....  
17 .....  
18 .....  
19 .....

DIMANCHE

8 .....  
9 .....  
10 .....  
11 .....  
12 .....  
13 .....

14

St Maxime

14 .....  
15 .....  
16 .....  
17 .....  
18 .....  
19 .....



# AVRIL

• Semaine 16 •



LUNDI

8	15	St Paterne	14
9			15
10			16
11			17
12			18
13			19

MARDI

8	16	St Benoît - Joseph	14
9			15
10			16
11			17
12			18
13			19

MERCREDI

8	17	St Anicet	14
9			15
10			16
11			17
12			18
13			19

JEUDI

8	18	St Parfait	14
9			15
10			16
11			17
12			18
13			19

VENDREDI

8	19	Ste Emma	14
9			15
10			16
11			17
12			18
13			19

SAMEDI

8	20	Ste Odette	14
9			15
10			16
11			17
12			18
13			19

DIMANCHE

8	21	St Anselme	14
9			15
10			16
11			17
12			18
13			19



# AVRIL

• Semaine 17 •



LUNDI

8	22	St Alexandre	14
9			15
10			16
11			17
12			18
13			19

MARDI

8	23	St Georges	14
9			15
10			16
11			17
12			18
13			19

MERCREDI

8	24	○ St Fidèle	14
9			15
10			16
11			17
12			18
13			19

JEUDI

8	25	St Marc	14
9			15
10			16
11			17
12			18
13			19

VENDREDI

8	26	Ste Alida	14
9			15
10			16
11			17
12			18
13			19

SAMEDI

8	27	Ste Zita	14
9			15
10			16
11			17
12			18
13			19

DIMANCHE

8	28	Ste Valérie	14
9			15
10			16
11			17
12			18
13			19





# AVRIL/MAI

• Semaine 18 •



LUNDI

8	29	Ste Catherine de Sienna	14
9			15
10			16
11			17
12			18
13			19

MARDI

8	30	St Robert	14
9			15
10			16
11			17
12			18
13			19

MERCREDI

8	1	► FÊTE DU TRAVAIL	14
9			15
10			16
11			17
12			18
13			19

JEUDI

8	2	St Boris	14
9			15
10			16
11			17
12			18
13			19

VENDREDI

8	3	SS. Phil., Jacq.	14
9			15
10			16
11			17
12			18
13			19

SAMEDI

8	4	St Sylvain	14
9			15
10			16
11			17
12			18
13			19

DIMANCHE

8	5	Ste Judith	14
9			15
10			16
11			17
12			18
13			19



# MAI

• Semaine 19 •



LUNDI

8 .....  
9 .....  
10 .....  
11 .....  
12 .....  
13 .....

6

Ste Prudence

14  
15  
16  
17  
18  
19

MARDI

8 .....  
9 .....  
10 .....  
11 .....  
12 .....  
13 .....

7

Ste Gisèle

14  
15  
16  
17  
18  
19

MERCREDI

8 .....  
9 .....  
10 .....  
11 .....  
12 .....  
13 .....

8

● VICTOIRE 1945

14  
15  
16  
17  
18  
19

JEUDI

8 .....  
9 .....  
10 .....  
11 .....  
12 .....  
13 .....

9

ASCENSION / St Pacôme

14  
15  
16  
17  
18  
19

VENDREDI

8 .....  
9 .....  
10 .....  
11 .....  
12 .....  
13 .....

10

Ste Solange

14  
15  
16  
17  
18  
19

SAMEDI

8 .....  
9 .....  
10 .....  
11 .....  
12 .....  
13 .....

11

Ste Estelle

14  
15  
16  
17  
18  
19

DIMANCHE

8 .....  
9 .....  
10 .....  
11 .....  
12 .....  
13 .....

12

St Achille

14  
15  
16  
17  
18  
19



# MAI

• Semaine 20 •



<b>LUNDI</b>	8	13	Ste Rolande
	9		14
	10		15
	11		16
	12		17
	13		18

<b>MARDI</b>	8	14	St Matthias
	9		14
	10		15
	11		16
	12		17
	13		18

<b>MERCREDI</b>	8	15	Ste Denise
	9		14
	10		15
	11		16
	12		17
	13		18

<b>JEUDI</b>	8	16	St Honoré
	9		14
	10		15
	11		16
	12		17
	13		18

<b>VENDREDI</b>	8	17	St Pascal
	9		14
	10		15
	11		16
	12		17
	13		18

<b>SAMEDI</b>	8	18	St Éric
	9		14
	10		15
	11		16
	12		17
	13		18

<b>DIMANCHE</b>	8	19	PENTECÔTE / St Yves
	9		14
	10		15
	11		16
	12		17
	13		18



# MAI

• Semaine 21 •



LUNDI

8	20	L. DE PENTECÔTE / St Bernardin	14
9			15
10			16
11			17
12			18
13			19

MARDI

8	21	St Constantin	14
9			15
10			16
11			17
12			18
13			19

MERCREDI

8	22	St Émile	14
9			15
10			16
11			17
12			18
13			19

JEUDI

8	23	○ St Didier	14
9			15
10			16
11			17
12			18
13			19

VENDREDI

8	24	St Donatien	14
9			15
10			16
11			17
12			18
13			19

SAMEDI

8	25	Ste Sophie	14
9			15
10			16
11			17
12			18
13			19

DIMANCHE

8	26	Fête des Mères / St Béranger	14
9			15
10			16
11			17
12			18
13			19



# MAI/JUIN

• Semaine 22 •



LUNDI

8	27	St Augustin	14
9			15
10			16
11			17
12			18
13			19

MARDI

8	28	St Germain	14
9			15
10			16
11			17
12			18
13			19

MERCREDI

8	29	St Aymard	14
9			15
10			16
11			17
12			18
13			19

JEUDI

8	30	St Ferdinand	14
9			15
10			16
11			17
12			18
13			19

VENDREDI

8	31	Visitation	14
9			15
10			16
11			17
12			18
13			19

SAMEDI

8	1	St Justin	14
9			15
10			16
11			17
12			18
13			19

DIMANCHE

8	2	Ste Blandine	14
9			15
10			16
11			17
12			18
13			19



# JUIN

• Semaine 23 •



LUNDI

8 .....  
9 .....  
10 .....  
11 .....  
12 .....  
13 .....

3

St Kévin

14 .....  
15 .....  
16 .....  
17 .....  
18 .....  
19 .....

MARDI

8 .....  
9 .....  
10 .....  
11 .....  
12 .....  
13 .....

4

St Clotilde

14 .....  
15 .....  
16 .....  
17 .....  
18 .....  
19 .....

MERCREDI

8 .....  
9 .....  
10 .....  
11 .....  
12 .....  
13 .....

5

St Igor

14 .....  
15 .....  
16 .....  
17 .....  
18 .....  
19 .....

JEUDI

8 .....  
9 .....  
10 .....  
11 .....  
12 .....  
13 .....

6

● St Norbert

14 .....  
15 .....  
16 .....  
17 .....  
18 .....  
19 .....

VENDREDI

8 .....  
9 .....  
10 .....  
11 .....  
12 .....  
13 .....

7

St Gilbert

14 .....  
15 .....  
16 .....  
17 .....  
18 .....  
19 .....

SAMEDI

8 .....  
9 .....  
10 .....  
11 .....  
12 .....  
13 .....

8

St Médard

14 .....  
15 .....  
16 .....  
17 .....  
18 .....  
19 .....

DIMANCHE

8 .....  
9 .....  
10 .....  
11 .....  
12 .....  
13 .....

9

Ste Diane

14 .....  
15 .....  
16 .....  
17 .....  
18 .....  
19 .....



# JUIN

• Semaine 24 •



<b>LUNDI</b>	8	10	St Landry
	9		14
	10		15
	11		16
	12		17
	13		18
			19

<b>MARDI</b>	8	11	St Barnabé
	9		14
	10		15
	11		16
	12		17
	13		18
			19

<b>MERCREDI</b>	8	12	St Guy
	9		14
	10		15
	11		16
	12		17
	13		18
			19

<b>JEUDI</b>	8	13	St Ant. de Padoue
	9		14
	10		15
	11		16
	12		17
	13		18
			19

<b> VENDREDI</b>	8	14	St Élisée
	9		14
	10		15
	11		16
	12		17
	13		18
			19

<b>SAMEDI</b>	8	15	Ste Germaine
	9		14
	10		15
	11		16
	12		17
	13		18
			19

<b>DIMANCHE</b>	8	16	Fête des Pères / St J.-F. Régis
	9		14
	10		15
	11		16
	12		17
	13		18
			19



# JUIN

• Semaine 25 •



<b>LUNDI</b>	8 .....	17 .....	St Hervé .....
	9 .....	.....	14 .....
	10 .....	.....	15 .....
	11 .....	.....	16 .....
	12 .....	.....	17 .....
	13 .....	.....	18 .....
	.....	.....	19 .....

<b>MARDI</b>	8 .....	18 .....	Ste Léonce .....
	9 .....	.....	14 .....
	10 .....	.....	15 .....
	11 .....	.....	16 .....
	12 .....	.....	17 .....
	13 .....	.....	18 .....
	.....	.....	19 .....

<b>MERCREDI</b>	8 .....	19 .....	St Romuald .....
	9 .....	.....	14 .....
	10 .....	.....	15 .....
	11 .....	.....	16 .....
	12 .....	.....	17 .....
	13 .....	.....	18 .....
	.....	.....	19 .....

<b>JEUDI</b>	8 .....	20 .....	ÉTÉ .....
	9 .....	.....	14 .....
	10 .....	.....	15 .....
	11 .....	.....	16 .....
	12 .....	.....	17 .....
	13 .....	.....	18 .....
	.....	.....	19 .....

<b> VENDREDI</b>	8 .....	21 .....	St Gonzague .....
	9 .....	.....	14 .....
	10 .....	.....	15 .....
	11 .....	.....	16 .....
	12 .....	.....	17 .....
	13 .....	.....	18 .....
	.....	.....	19 .....

<b>SAMEDI</b>	8 .....	22 .....	○ St Alban .....
	9 .....	.....	14 .....
	10 .....	.....	15 .....
	11 .....	.....	16 .....
	12 .....	.....	17 .....
	13 .....	.....	18 .....
	.....	.....	19 .....

<b>DIMANCHE</b>	8 .....	23 .....	Ste Audrey .....
	9 .....	.....	14 .....
	10 .....	.....	15 .....
	11 .....	.....	16 .....
	12 .....	.....	17 .....
	13 .....	.....	18 .....
	.....	.....	19 .....





# JUIN

• Semaine 26 •



<b>LUNDI</b>	8	24	St Jean-Baptiste	14
	9			15
	10			16
	11			17
	12			18
	13			19

<b>MARDI</b>	8	25	St Prosper	14
	9			15
	10			16
	11			17
	12			18
	13			19

<b>MERCREDI</b>	8	26	St Anthelme	14
	9			15
	10			16
	11			17
	12			18
	13			19

<b>JEUDI</b>	8	27	St Fernand	14
	9			15
	10			16
	11			17
	12			18
	13			19

<b> VENDREDI</b>	8	28	► St Irénée	14
	9			15
	10			16
	11			17
	12			18
	13			19

<b>SAMEDI</b>	8	29	SS. Pierre, Paul	14
	9			15
	10			16
	11			17
	12			18
	13			19

<b>DIMANCHE</b>	8	30	St Martial	14
	9			15
	10			16
	11			17
	12			18
	13			19



# JUILLET

• Semaine 27 •



LUNDI

8 .....  
9 .....  
10 .....  
11 .....  
12 .....  
13 .....

1

St Thierry  
14  
15  
16  
17  
18  
19

MARDI

8 .....  
9 .....  
10 .....  
11 .....  
12 .....  
13 .....

2

St Martinien  
14  
15  
16  
17  
18  
19

MERCREDI

8 .....  
9 .....  
10 .....  
11 .....  
12 .....  
13 .....

3

St Thomas  
14  
15  
16  
17  
18  
19

JEUDI

8 .....  
9 .....  
10 .....  
11 .....  
12 .....  
13 .....

4

St Florent  
14  
15  
16  
17  
18  
19

VENDREDI

8 .....  
9 .....  
10 .....  
11 .....  
12 .....  
13 .....

5

St Antoine  
14  
15  
16  
17  
18  
19

SAMEDI

8 .....  
9 .....  
10 .....  
11 .....  
12 .....  
13 .....

6

● Ste Mariette  
14  
15  
16  
17  
18  
19

DIMANCHE

8 .....  
9 .....  
10 .....  
11 .....  
12 .....  
13 .....

7

St Raoul  
14  
15  
16  
17  
18  
19





# JUILLET

• Semaine 28 •



<b>LUNDI</b>	8	8	St Thibaut
	9		14
	10		15
	11		16
	12		17
	13		18

<b>MARDI</b>	8	9	Ste Amandine
	9		14
	10		15
	11		16
	12		17
	13		18

<b>MERCREDI</b>	8	10	St Ulrich
	9		14
	10		15
	11		16
	12		17
	13		18

<b>JEUDI</b>	8	11	St Benoît
	9		14
	10		15
	11		16
	12		17
	13		18

<b> VENDREDI</b>	8	12	St Olivier
	9		14
	10		15
	11		16
	12		17
	13		18

<b>SAMEDI</b>	8	13	SS. Henri, Joël
	9		14
	10		15
	11		16
	12		17
	13		18

<b>DIMANCHE</b>	8	14	☾ FÊTE NATIONALE
	9		14
	10		15
	11		16
	12		17
	13		18



# JUILLET

• Semaine 29 •



<b>LUNDI</b>	8	15	St Donald
	9		14
	10		15
	11		16
	12		17
	13		18
			19

<b>MARDI</b>	8	16	N.D. du Mt-Carmel
	9		14
	10		15
	11		16
	12		17
	13		18

<b>MERCREDI</b>	8	17	Ste Charlotte
	9		14
	10		15
	11		16
	12		17
	13		18

<b>JEUDI</b>	8	18	St Frédéric
	9		14
	10		15
	11		16
	12		17
	13		18

<b> VENDREDI</b>	8	19	St Arsène
	9		14
	10		15
	11		16
	12		17
	13		18

<b>SAMEDI</b>	8	20	Ste Marina
	9		14
	10		15
	11		16
	12		17
	13		18

<b>DIMANCHE</b>	8	21	○ St Victor
	9		14
	10		15
	11		16
	12		17
	13		18



# JUILLET

• Semaine 30 •



LUNDI

8	22	Ste Marie-Madeleine	14
9			15
10			16
11			17
12			18
13			19

MARDI

8	23	Ste Brigitte	14
9			15
10			16
11			17
12			18
13			19

MERCREDI

8	24	Ste Christine	14
9			15
10			16
11			17
12			18
13			19

JEUDI

8	25	St Jacques	14
9			15
10			16
11			17
12			18
13			19

VENDREDI

8	26	SS. Anne, Joachim	14
9			15
10			16
11			17
12			18
13			19

SAMEDI

8	27	Ste Nathalie	14
9			15
10			16
11			17
12			18
13			19

DIMANCHE

8	28	St Samson	14
9			15
10			16
11			17
12			18
13			19



# JUIL./AOÛT

• Semaine 31 •



<b>LUNDI</b>	8	29	Ste Marthe	14
	9			15
	10			16
	11			17
	12			18
	13			19

<b>MARDI</b>	8	30	Ste Juliette	14
	9			15
	10			16
	11			17
	12			18
	13			19

<b>MERCREDI</b>	8	31	St Ignace de L	14
	9			15
	10			16
	11			17
	12			18
	13			19

<b>JEUDI</b>	8	1	St Alphonse	14
	9			15
	10			16
	11			17
	12			18
	13			19

<b> VENDREDI</b>	8	2	St Julien Eymard	14
	9			15
	10			16
	11			17
	12			18
	13			19

<b>SAMEDI</b>	8	3	Ste Lydie	14
	9			15
	10			16
	11			17
	12			18
	13			19

<b>DIMANCHE</b>	8	4	● St J-M. Vianney	14
	9			15
	10			16
	11			17
	12			18
	13			19



# AOÛT

• Semaine 32 •



<b>LUNDI</b>	8	5	St Abel
	9		14
	10		15
	11		16
	12		17
	13		18

<b>MARDI</b>	8	6	Transfiguration
	9		14
	10		15
	11		16
	12		17
	13		18

<b>MERCREDI</b>	8	7	St Gaétan
	9		14
	10		15
	11		16
	12		17
	13		18

<b>JEUDI</b>	8	8	St Dominique
	9		14
	10		15
	11		16
	12		17
	13		18

<b> VENDREDI</b>	8	9	St Amour
	9		14
	10		15
	11		16
	12		17
	13		18

<b>SAMEDI</b>	8	10	St Laurent
	9		14
	10		15
	11		16
	12		17
	13		18

<b>DIMANCHE</b>	8	11	Ste Claire
	9		14
	10		15
	11		16
	12		17
	13		18



# AOÛT

• Semaine 33 •



**LUNDI**

8	12	Ste Jeanne F.C.	14
9			15
10			16
11			17
12			18
13			19

**MARDI**

8	13	St Hippolyte	14
9			15
10			16
11			17
12			18
13			19

**MERCREDI**

8	14	St Évrard	14
9			15
10			16
11			17
12			18
13			19

**JEUDI**

8	15	<b>ASSOMPTION</b>	14
9			15
10			16
11			17
12			18
13			19

**VENDREDI**

8	16	St Armel	14
9			15
10			16
11			17
12			18
13			19

**SAMEDI**

8	17	St Hyacinthe	14
9			15
10			16
11			17
12			18
13			19

**DIMANCHE**

8	18	Ste Hélène	14
9			15
10			16
11			17
12			18
13			19





# AOÛT

• Semaine 34 •



<b>LUNDI</b>	8	19	○ St Jean-Eudes	14
	9			15
	10			16
	11			17
	12			18
	13			19

<b>MARDI</b>	8	20	St Bernard	14
	9			15
	10			16
	11			17
	12			18
	13			19

<b>MERCREDI</b>	8	21	St Christophe	14
	9			15
	10			16
	11			17
	12			18
	13			19

<b>JEUDI</b>	8	22	St Fabrice	14
	9			15
	10			16
	11			17
	12			18
	13			19

<b> VENDREDI</b>	8	23	Ste Rose de Lima	14
	9			15
	10			16
	11			17
	12			18
	13			19

<b>SAMEDI</b>	8	24	St Barthélémy	14
	9			15
	10			16
	11			17
	12			18
	13			19

<b>DIMANCHE</b>	8	25	St Louis	14
	9			15
	10			16
	11			17
	12			18
	13			19



# AOÛT/SEPT.

• Semaine 35 •



<b>LUNDI</b>	8	26	Ste Natacha
	9		14
	10		15
	11		16
	12		17
	13		18
			19

<b>MARDI</b>	8	27	Ste Monique
	9		14
	10		15
	11		16
	12		17
	13		18
			19

<b>MERCREDI</b>	8	28	St Augustin
	9		14
	10		15
	11		16
	12		17
	13		18
			19

<b>JEUDI</b>	8	29	Ste Sabine
	9		14
	10		15
	11		16
	12		17
	13		18
			19

<b>VENDREDI</b>	8	30	St Fiacre
	9		14
	10		15
	11		16
	12		17
	13		18
			19

<b>SAMEDI</b>	8	31	St Aristide
	9		14
	10		15
	11		16
	12		17
	13		18
			19

<b>DIMANCHE</b>	8	1	St Gilles
	9		14
	10		15
	11		16
	12		17
	13		18
			19



# SEPTEMBRE

• Semaine 36 •



LUNDI

8	2	Ste Ingrid
9		14
10		15
11		16
12		17
13		18
		19

MARDI

8	3	● St Grégoire
9		14
10		15
11		16
12		17
13		18
		19

MERCREDI

8	4	Ste Rosalie
9		14
10		15
11		16
12		17
13		18
		19

JEUDI

8	5	Ste Raïssa
9		14
10		15
11		16
12		17
13		18
		19

VENDREDI

8	6	St Bertrand
9		14
10		15
11		16
12		17
13		18
		19

SAMEDI

8	7	Ste Reine
9		14
10		15
11		16
12		17
13		18
		19

DIMANCHE

8	8	Nativité
9		14
10		15
11		16
12		17
13		18
		19



# SEPTEMBRE

• Semaine 37 •



LUNDI

8	9	St Alain
9		14
10		15
11		16
12		17
13		18
		19

MARDI

8	10	Ste Inès
9		14
10		15
11		16
12		17
13		18
		19

MERCREDI

8	11	St Adelphe
9		14
10		15
11		16
12		17
13		18
		19

JEUDI

8	12	St Apollinaire
9		14
10		15
11		16
12		17
13		18
		19

VENDREDI

8	13	St Aimé
9		14
10		15
11		16
12		17
13		18
		19

SAMEDI

8	14	Croix Glorieuse
9		14
10		15
11		16
12		17
13		18
		19

DIMANCHE

8	15	St Roland
9		14
10		15
11		16
12		17
13		18
		19



# SEPTEMBRE

• Semaine 38 •



LUNDI

8	16	Ste Édith	14
9			15
10			16
11			17
12			18
13			19

MARDI

8	17	St Renaud	14
9			15
10			16
11			17
12			18
13			19

MERCREDI

8	18	○ Ste Nadège	14
9			15
10			16
11			17
12			18
13			19

JEUDI

8	19	Ste Émilie	14
9			15
10			16
11			17
12			18
13			19

VENDREDI

8	20	St Davy	14
9			15
10			16
11			17
12			18
13			19

SAMEDI

8	21	St Matthieu	14
9			15
10			16
11			17
12			18
13			19

DIMANCHE

8	22	AUTOMNE	14
9			15
10			16
11			17
12			18
13			19



# SEPTEMBRE

• Semaine 39 •



LUNDI

8	23	St Constant	14
9			15
10			16
11			17
12			18
13			19

MARDI

8	24	► Ste Thècle	14
9			15
10			16
11			17
12			18
13			19

MERCREDI

8	25	St Hermann	14
9			15
10			16
11			17
12			18
13			19

JEUDI

8	26	SS. Côme, Damien	14
9			15
10			16
11			17
12			18
13			19

VENDREDI

8	27	St. Vinc. de Paul	14
9			15
10			16
11			17
12			18
13			19

SAMEDI

8	28	St Venceslas	14
9			15
10			16
11			17
12			18
13			19

DIMANCHE

8	29	St Michel	14
9			15
10			16
11			17
12			18
13			19



# SEPT./OCT.

• Semaine 40 •



LUNDI

8	30	St Jérôme	14
9			15
10			16
11			17
12			18
13			19

MARDI

8	1	Ste Th. de l'E. Jésus	14
9			15
10			16
11			17
12			18
13			19

MERCREDI

8	2	● St Léger	14
9			15
10			16
11			17
12			18
13			19

JEUDI

8	3	St Gérard	14
9			15
10			16
11			17
12			18
13			19

VENDREDI

8	4	St Fr. d'Assise	14
9			15
10			16
11			17
12			18
13			19

SAMEDI

8	5	Ste Fleur	14
9			15
10			16
11			17
12			18
13			19

DIMANCHE

8	6	St Bruno	14
9			15
10			16
11			17
12			18
13			19



# OCTOBRE

• Semaine 41 •



LUNDI

8	7	St Serge
9		14
10		15
11		16
12		17
13		18
		19

MARDI

8	8	Ste Pélagie
9		14
10		15
11		16
12		17
13		18
		19

MERCREDI

8	9	St Denis
9		14
10		15
11		16
12		17
13		18
		19

JEUDI

8	10	St Ghislain
9		14
10		15
11		16
12		17
13		18
		19

VENDREDI

8	11	St Firmin
9		14
10		15
11		16
12		17
13		18
		19

SAMEDI

8	12	St Wilfried
9		14
10		15
11		16
12		17
13		18
		19

DIMANCHE

8	13	St Géraud
9		14
10		15
11		16
12		17
13		18
		19





# OCTOBRE

• Semaine 42 •



LUNDI

8	14	St Juste	14
9			15
10			16
11			17
12			18
13			19

MARDI

8	15	Ste Th. d'Avila	14
9			15
10			16
11			17
12			18
13			19

MERCREDI

8	16	Ste Edwige	14
9			15
10			16
11			17
12			18
13			19

JEUDI

8	17	○ St Baudouin	14
9			15
10			16
11			17
12			18
13			19

VENDREDI

8	18	St Luc	14
9			15
10			16
11			17
12			18
13			19

SAMEDI

8	19	St René	14
9			15
10			16
11			17
12			18
13			19

DIMANCHE

8	20	Ste Adeline	14
9			15
10			16
11			17
12			18
13			19





# OCTOBRE

• Semaine 43 •



LUNDI

8	21	Ste Céline	14
9			15
10			16
11			17
12			18
13			19

MARDI

8	22	Ste Élodie	14
9			15
10			16
11			17
12			18
13			19

MERCREDI

8	23	St J. de Capistran	14
9			15
10			16
11			17
12			18
13			19

JEUDI

8	24	St Florentin	14
9			15
10			16
11			17
12			18
13			19

VENDREDI

8	25	St Crépin	14
9			15
10			16
11			17
12			18
13			19

SAMEDI

8	26	St Dimitri	14
9			15
10			16
11			17
12			18
13			19

DIMANCHE

8	27	🕒 Ste Émeline	14
9			15
10			16
11			17
12			18
13			19



# OCT./NOV.

• Semaine 44 •



LUNDI

8	28	St Jude	14
9			15
10			16
11			17
12			18
13			19

MARDI

8	29	St Narcisse	14
9			15
10			16
11			17
12			18
13			19

MERCREDI

8	30	St Bienvenue	14
9			15
10			16
11			17
12			18
13			19

JEUDI

8	31	St Quentin	14
9			15
10			16
11			17
12			18
13			19

VENDREDI

8	1	● TOUSSAINT	14
9			15
10			16
11			17
12			18
13			19

SAMEDI

8	2	Jour des défunts	14
9			15
10			16
11			17
12			18
13			19

DIMANCHE

8	3	St Hubert	14
9			15
10			16
11			17
12			18
13			19



# NOVEMBRE

• Semaine 45 •



LUNDI

8	4	St Charles
9		14
10		15
11		16
12		17
13		18
		19

MARDI

8	5	Ste Sylvie
9		14
10		15
11		16
12		17
13		18
		19

MERCREDI

8	6	Ste Bertille
9		14
10		15
11		16
12		17
13		18
		19

JEUDI

8	7	Ste Carine
9		14
10		15
11		16
12		17
13		18
		19

VENDREDI

8	8	St Geoffroy
9		14
10		15
11		16
12		17
13		18
		19

SAMEDI

8	9	St Théodore
9		14
10		15
11		16
12		17
13		18
		19

DIMANCHE

8	10	St Léon
9		14
10		15
11		16
12		17
13		18
		19

# NOVEMBRE

• Semaine 46 •



LUNDI

8	11	ARMISTICE 1918	14
9			15
10			16
11			17
12			18
13			19

MARDI

8	12	St Christian	14
9			15
10			16
11			17
12			18
13			19

MERCREDI

8	13	St Brice	14
9			15
10			16
11			17
12			18
13			19

JEUDI

8	14	St Sidoine	14
9			15
10			16
11			17
12			18
13			19

VENDREDI

8	15	○ St Albert	14
9			15
10			16
11			17
12			18
13			19

SAMEDI

8	16	Ste Marguerite	14
9			15
10			16
11			17
12			18
13			19

DIMANCHE

8	17	Ste Élisabeth	14
9			15
10			16
11			17
12			18
13			19



# NOVEMBRE

• Semaine 47 •



LUNDI

8	18	Ste Aude
9		14
10		15
11		16
12		17
13		18
		19

MARDI

8	19	St Tanguy
9		14
10		15
11		16
12		17
13		18
		19

MERCREDI

8	20	St Edmond
9		14
10		15
11		16
12		17
13		18
		19

JEUDI

8	21	Prés. de Marie
9		14
10		15
11		16
12		17
13		18
		19

VENDREDI

8	22	Ste Cécile
9		14
10		15
11		16
12		17
13		18
		19

SAMEDI

8	23	St Clément
9		14
10		15
11		16
12		17
13		18
		19

DIMANCHE

8	24	Ste Flora
9		14
10		15
11		16
12		17
13		18
		19



# NOV./DÉC.

• Semaine 48 •



<b>LUNDI</b>	8	25	Ste Catherine	14
	9			15
	10			16
	11			17
	12			18
	13			19

<b>MARDI</b>	8	26	Ste Delphine	14
	9			15
	10			16
	11			17
	12			18
	13			19

<b>MERCREDI</b>	8	27	St Séverin	14
	9			15
	10			16
	11			17
	12			18
	13			19

<b>JEUDI</b>	8	28	St Jacques de la M.	14
	9			15
	10			16
	11			17
	12			18
	13			19

<b> VENDREDI</b>	8	29	St Saturnin	14
	9			15
	10			16
	11			17
	12			18
	13			19

<b>SAMEDI</b>	8	30	St André	14
	9			15
	10			16
	11			17
	12			18
	13			19

<b>DIMANCHE</b>	8	1	● Ste Florence	14
	9			15
	10			16
	11			17
	12			18
	13			19



# DÉCEMBRE

• Semaine 49 •



LUNDI

8 ..... 2

9 .....

10 .....

11 .....

12 .....

13 .....

Ste Viviane

14

15

16

17

18

19

MARDI

8 ..... 3

9 .....

10 .....

11 .....

12 .....

13 .....

St François-Xavier

14

15

16

17

18

19

MERCREDI

8 ..... 4

9 .....

10 .....

11 .....

12 .....

13 .....

Ste Barbara

14

15

16

17

18

19

JEUDI

8 ..... 5

9 .....

10 .....

11 .....

12 .....

13 .....

St Gérald

14

15

16

17

18

19

VENDREDI

8 ..... 6

9 .....

10 .....

11 .....

12 .....

13 .....

St Nicolas

14

15

16

17

18

19

SAMEDI

8 ..... 7

9 .....

10 .....

11 .....

12 .....

13 .....

St Ambroise

14

15

16

17

18

19

DIMANCHE

8 ..... 8

9 .....

10 .....

11 .....

12 .....

13 .....

Imm. Concept.

14

15

16

17

18

19





# DÉCEMBRE

• Semaine 50 •



LUNDI

8	9	St Pierre Fourier	14
9			15
10			16
11			17
12			18
13			19

MARDI

8	10	St Romaric	14
9			15
10			16
11			17
12			18
13			19

MERCREDI

8	11	St Daniel	14
9			15
10			16
11			17
12			18
13			19

JEUDI

8	12	St Corentin	14
9			15
10			16
11			17
12			18
13			19

VENREDI

8	13	Ste Lucie	14
9			15
10			16
11			17
12			18
13			19

SAMEDI

8	14	Ste Odile	14
9			15
10			16
11			17
12			18
13			19

DIMANCHE

8	15	○ Ste Ninon	14
9			15
10			16
11			17
12			18
13			19



# DÉCEMBRE

• Semaine 51 •



LUNDI

8	16	Ste Alice
9		14
10		15
11		16
12		17
13		18
		19

MARDI

8	17	St Gaël
9		14
10		15
11		16
12		17
13		18
		19

MERCREDI

8	18	St Gatien
9		14
10		15
11		16
12		17
13		18
		19

JEUDI

8	19	St Urbain
9		14
10		15
11		16
12		17
13		18
		19

VENDREDI

8	20	St Théophile
9		14
10		15
11		16
12		17
13		18
		19

SAMEDI

8	21	HIVER
9		14
10		15
11		16
12		17
13		18
		19

DIMANCHE

8	22	Ste Françoise-Xavière
9		14
10		15
11		16
12		17
13		18
		19



# DÉCEMBRE

• Semaine 52 •



LUNDI

8	23	St Armand	14
9			15
10			16
11			17
12			18
13			19

MARDI

8	24	Ste Adèle	14
9			15
10			16
11			17
12			18
13			19

MERCREDI

8	25	NOËL	14
9			15
10			16
11			17
12			18
13			19

JEUDI

8	26	Ste Étienne	14
9			15
10			16
11			17
12			18
13			19

VENDREDI

8	27	St Jean l'évang.	14
9			15
10			16
11			17
12			18
13			19

SAMEDI

8	28	Ss Innocents	14
9			15
10			16
11			17
12			18
13			19

DIMANCHE

8	29	St David	14
9			15
10			16
11			17
12			18
13			19



# DÉC./JANV.

• Semaine 01 •



<b>LUNDI</b>	8	30	● St Roger	14
	9			15
	10			16
	11			17
	12			18
	13			19

<b>MARDI</b>	8	31	St Sylvestre	14
	9			15
	10			16
	11			17
	12			18
	13			19

<b>MERCREDI</b>	8	1	JOUR DE L'AN	14
	9			15
	10			16
	11			17
	12			18
	13			19

<b>JEUDI</b>	8	2	St Basile	14
	9			15
	10			16
	11			17
	12			18
	13			19

<b> VENDREDI</b>	8	3	Ste Geneviève	14
	9			15
	10			16
	11			17
	12			18
	13			19

<b>SAMEDI</b>	8	4	St Odilon	14
	9			15
	10			16
	11			17
	12			18
	13			19

<b>DIMANCHE</b>	8	5	Épiphanie / St Edouard	14
	9			15
	10			16
	11			17
	12			18
	13			19

# Marées

Reproduction des prédictions des marées du SHOM pour Les Sables d'Olonne - non vérifiées par le SHOM et réalisées sous la seule responsabilité de l'éditeur - N° 2023-248

		Janvier					
		Pleine Mer			Basse Mer		
		Matin	coef.	Soir	coef.	Matin	Soir
V	12	05:04	89	17:33	92	11:11	23:29
S	13	05:50	85	18:17	96	11:57	--:--
D	14	06:37	97	19:03	96	00:15	12:43
L	15	07:24	94	19:49	91	01:02	13:30
M	16	08:12	87	20:38	82	01:51	14:18

		Mars					
		Pleine Mer			Basse Mer		
		Matin	coef.	Soir	coef.	Matin	Soir
D	10	04:34	104	16:59	110	10:36	22:56
L	11	05:15	114	17:37	116	11:19	23:39
M	12	05:55	117	18:15	115	12:02	--:--
M	13	06:35	111	18:51	106	00:23	12:45
J	14	07:14	99	19:25	90	01:07	13:27

		Mai					
		Pleine Mer			Basse Mer		
		Matin	coef.	Soir	coef.	Matin	Soir
L	6	04:04	87	16:29	93	09:59	22:23
M	7	04:48	97	17:09	99	10:45	23:10
M	8	05:30	101	17:48	101	11:30	23:56
J	9	06:12	100	18:26	97	12:13	--:--
V	10	06:52	93	19:04	89	00:42	12:57

		Juillet					
		Pleine Mer			Basse Mer		
		Matin	coef.	Soir	coef.	Matin	Soir
L	22	06:13	85	18:28	89	12:09	--:--
M	23	06:55	92	19:12	94	00:36	12:53
M	24	07:37	95	19:57	94	01:20	13:37
J	25	08:19	93	20:42	91	02:04	14:23
V	26	09:03	87	21:30	82	02:50	15:11

		Septembre					
		Pleine Mer			Basse Mer		
		Matin	coef.	Soir	coef.	Matin	Soir
M	17	04:52	91	17:06	99	10:44	23:08
M	18	05:31	105	17:46	110	11:27	23:51
J	19	06:09	113	18:27	115	12:10	--:--
V	20	06:47	114	19:07	112	00:34	12:54
S	21	07:25	107	19:48	102	01:16	13:38

		Novembre					
		Pleine Mer			Basse Mer		
		Matin	coef.	Soir	coef.	Matin	Soir
J	14	02:59	89	15:20	94	08:51	21:15
V	15	03:41	98	16:04	101	09:40	22:01
S	16	04:22	102	16:48	102	10:28	22:47
D	17	05:04	101	17:32	98	11:16	23:33
L	18	05:46	94	18:16	89	12:03	--:--

		Février					
		Pleine Mer			Basse Mer		
		Matin	coef.	Soir	coef.	Matin	Soir
S	10	04:53	97	17:21	103	10:56	23:15
D	11	05:36	107	18:01	109	11:41	--:--
L	12	06:19	110	18:41	110	00:00	12:26
M	13	07:01	107	19:21	103	00:45	13:10
M	14	07:43	97	19:59	90	01:30	13:54

		Avril					
		Pleine Mer			Basse Mer		
		Matin	coef.	Soir	coef.	Matin	Soir
D	7	04:28	91	16:55	99	10:26	22:48
L	8	05:11	105	17:34	109	11:11	23:33
M	9	05:52	112	18:11	113	11:54	--:--
M	10	06:31	112	18:48	109	00:17	12:37
J	11	07:11	105	19:24	99	01:01	13:20

		Juin					
		Pleine Mer			Basse Mer		
		Matin	coef.	Soir	coef.	Matin	Soir
M	4	03:42	77	16:07	80	09:33	22:01
M	5	04:31	82	16:51	84	10:23	22:52
J	6	05:17	85	17:32	86	11:11	23:41
V	7	06:00	85	18:13	84	11:56	--:--
S	8	06:42	82	18:53	80	00:28	12:39

		Août					
		Pleine Mer			Basse Mer		
		Matin	coef.	Soir	coef.	Matin	Soir
M	20	05:55	96	18:10	101	11:51	--:--
M	21	06:35	105	18:51	107	00:16	12:34
J	22	07:14	108	19:33	107	00:59	13:17
V	23	07:53	104	20:15	100	01:42	14:01
S	24	08:32	94	20:59	88	02:25	14:47

		Octobre					
		Pleine Mer			Basse Mer		
		Matin	coef.	Soir	coef.	Matin	Soir
M	16	04:24	95	04:24	95	10:17	22:41
J	17	05:04	107	05:04	107	11:03	23:25
V	18	05:43	112	05:43	112	11:47	--:--
S	19	06:22	111	18:46	108	00:09	12:32
D	20	07:01	103	19:28	97	00:52	13:18

		Décembre					
		Pleine Mer			Basse Mer		
		Matin	coef.	Soir	coef.	Matin	Soir
S	14	03:27	84	15:55	86	09:24	21:45
D	15	04:12	88	16:42	89	10:16	22:33
L	16	04:57	89	17:26	89	11:06	23:19
M	17	05:40	87	18:09	85	11:53	--:--
M	18	06:22	82	18:50	79	00:05	12:39

# Calendrier 2025

## JANVIER

M 01	JOURDELAN	St Ela
J 02	01	Présentation
V 03		St Basile
S 04		St Geneviève
D 05		St Odilon
L 06		Épiphanie
M 07		St Mélanie
M 08		St Raymond
J 09	02	St Lucien
V 10		St Guillaume
S 11		St Paulin
D 12		St Tatiana
L 13		St Yves
M 14		St Nina
M 15		St Rémi
J 16	03	St Marcel
V 17		St Roseline
S 18		St Prisca
D 19		St Ménius
L 20		St Sébastien
M 21		St Agnès
M 22		St Vincent
J 23	04	St Barnard
V 24		St François
S 25		Conv. de Paul
D 26		St Paul
L 27		St Angèle
M 28		St Th. d'Acquin
M 29		St Gildas
J 30	05	St Marine
V 31		St Marcelle

## FÉVRIER

S 01		St Ela
D 02		Présentation
L 03		St Blaise
M 04		St Véronique
M 05		St Agathe
J 06	06	St Gaston
V 07		St Eugénie
S 08		St Jacqueline
D 09		St Apolline
L 10		St Arnaud
M 11		N.-D. de Lourdes
M 12		St Félix
J 13	07	St Béatrice
V 14		St Valentin
S 15		St Claude
D 16		St Julienne
L 17		St Alexis
M 18		St Bernadette
M 19	08	St Gabin
J 20		St Amée
V 21		St Damien
S 22		St Isabelle
D 23		St Lazare
L 24		St Modeste
M 25		St Roméo
M 26		St Nestor
J 27	09	St Honoré
V 28		St Romain

## MARS

S 01		St Aubin
D 02		St Charles le Bon
L 03		St Guénoyé
M 04		Mardi Gras
M 05	10	Cendres
J 06		St Colette
V 07		St Félicité
S 08		St Jean de Dieu
D 09		Carême
L 10		St Vivien
M 11		St Rosine
M 12		St Justine
J 13	11	St Rodrigue
V 14		St Mathilde
S 15		St Louise
D 16		St Bénédicte
L 17		St Patrice
M 18		St Cyrille
M 19		St Joseph
J 20	12	PRINTEMPS
V 21		St Clémentine
S 22		St Léa
D 23		St Victorien
L 24		St Cat. de Suede
M 25		Annunciation
M 26		St Larissa
J 27	13	Mi-Carême
V 28		St Gontran
S 29		St Gwladys
D 30		St Amédée
L 31		St Benjamin

## AVRIL

M 01		St Hugues
M 02		Ste Sandrine
J 03	14	St Richard
V 04		St Isidore
S 05		St Irene
D 06		St Marcellin
L 07		St J.-B. de La Salle
M 08		St Julie
M 09		St Gautier
J 10	15	St Fulbert
V 11		St Stanislas
S 12		St Jules
D 13		Rameaux
L 14		St Maxime
M 15		St Pateme
M 16		St Benoît - Joseph
J 17	16	St Anicet
V 18		St Parfait
S 19		St Emma
D 20		PAQUES
L 21		St Alexandre
M 22		St Georges
M 23		St Frédère
J 24	17	St Marc
V 25		St Alica
S 26		St Zita
D 27		St Valérie
L 28		St Cath. de Senne
M 29		St Robert
M 30		St Robert

## MAI

J 01		FÊTE DU TRAVAIL
V 02	18	St Boris
S 03		Ss. Phil. Jacq.
D 04		St Sylvain
L 05		Ste Judith
M 06		Ste Prudence
M 07	19	Ste Grégoire
J 08		VICTOIRE 1945
V 09		St Pacome
S 10		St Solange
D 11		St Estelle
L 12		St Achille
M 13		St Rolande
M 14		St Matthias
J 15	20	St Denise
V 16		St Honoré
S 17		St Pascal
D 18		St Eric
L 19		St Yves
M 20		St Bernard
M 21		St Constantin
J 22	21	St Emile
V 23		St Didier
S 24		St Donatien
D 25		Fête des Mères
L 26		St Bénerger
M 27		St Augustin
M 28		St Germain
J 29	22	ASCENSION
V 30		St Ferdinand
S 31		Vésitation

## JUIN

D 01		St Justin
L 02		Ste Blaindine
M 03		St Kevin
M 04		Ste Clotilde
J 05	23	St Igor
V 06		St Norbert
S 07		St Gilbert
D 08		PENITENCÔTE
L 09		L.DEFENITECÔTE
M 10		St Landry
M 11		St Barnabé
J 12	24	St Guy
V 13		St Anti. de Padoue
S 14		St Elisée
D 15		Fêtes des Pères
L 16		J.F. Régis
M 17		St Hervé
M 18		St Léonce
J 19	25	St Romuald
V 20		St Silvere
S 21		ÊTE
D 22		Fête-Dieu
L 23		St Auvey
M 24		St Jean-Baptiste
M 25		St Prosper
J 26	26	St Annelme
V 27		St Fernand
S 28		St Irénée
D 29		Ss. Pierre, Paul
L 30		St Martial

# 2025

● ZONE A: Besançon, Bordeaux, Clermont-Ferrand, Dijon, Grenoble, Limoges, Lyon, Poitiers ● ZONE B: Aix-Marseille, Amiens, Caen, Lille, Nancy-Metz, Nantes, Nice, Orléans-Tours, Reims, Rennes, Rouen, Strasbourg ● ZONE C: Créteil, Montpellier, Paris, Toulouse, Versailles

## JUILLET

M 01	St Thierry	V 01	St Alphonse
M 02	St Martinien	S 02	St Julien Eymard
J 03	St Thomas	D 03	St Lydie
V 04	St Florent	L 04	St J.M. Wanney
S 05	St Antoine	M 05	St Abel
D 06	St Mariette	M 06	Transfiguration
L 07	St Raoul	J 07	St Gaétan
M 08	St Thibault	V 08	St Dominique
M 09	Ste Amandine	S 09	St Amour
J 10	St Ulrich	D 10	St Laurent
V 11	St Benoît	L 11	St Claire
S 12	St Olivier	M 12	Ste Jeanne F.C.
D 13	Ss. Henri, Joël	M 13	St Hippolyte
L 14	FÊTE NATIONALE	J 14	St Évrard
M 15	St Donald	V 15	ASSOMPTION
M 16	N.D. du Mt-Carmel	S 16	St Armel
J 17	Ste Charlotte	D 17	St Hyacinthe
V 18	St Frédéric	L 18	Ste Hélène
S 19	St Arsène	M 19	St Jean-Eudes
D 20	Ste Marima	M 20	St Bernard
L 21	St Victor	J 21	St Christophe
M 22	Ste Marie-Madeleine	V 22	St Fabrice
M 23	Ste Brigitte	S 23	St Rose de Lima
J 24	Ste Christine	D 24	St Barthélémy
V 25	St Jacques	L 25	St Louis
S 26	Ss. Anne, Joachim	M 26	Ste Natcha
D 27	Ste Nathalie	M 27	St Monique
L 28	St Samson	J 28	St Augustin
M 29	Ste Marie	V 29	St Sabine
M 30	St Juliette	S 30	St Faacre
J 31	St Ignace de L.	D 31	St Aristeide

## SEPTEMBRE

L 01	St Gilles	M 01	St Th. de l'E. Jésus
M 02	Ste Ingrid	J 02	40
M 03	St Grégoire	V 03	St Gérard
J 04	Ste Rosalie	S 04	St Fr. d'Assise
V 05	Ste Raïssa	D 05	St Fleur
M 06	St Bertrand	L 06	St Bruno
D 07	Ste Reine	M 07	St Serge
L 08	Nativité	M 08	Ste Blagie
M 09	St Alain	J 09	41
M 10	St Inès	V 10	St Ghislain
J 11	St Adelphe	S 11	St Firmin
V 12	St Apollinaire	D 12	St Wilfried
S 13	St Aimé	L 13	St Gérard
D 14	Croix Glorieuse	M 14	St Juste
L 15	St Roland	M 15	Ste Th. d'Avila
M 16	St Edith	J 16	42
M 17	St Renaud	V 17	St Baubin
J 18	Ste Nacège	S 18	St Luc
V 19	Ste Émile	D 19	St René
S 20	St Davy	L 20	Ste Adeline
D 21	St Matthieu	M 21	St Céline
L 22	AUTOMNE	M 22	43
M 23	St Constant	J 23	St J. de Capistran
M 24	St Théod	V 24	St Florentin
J 25	St Hermann	S 25	St Crépin
V 26	Ss. Côme, Damien	D 26	St Dimitri
S 27	St Vnc. de Paul	L 27	Ste Emeline
D 28	St Venoeslas	M 28	St Jude
L 29	St Michel	M 29	St Narcisse
M 30	St Jérôme	J 30	44
D 31	St Aristeide	V 31	St Quentin

## OCTOBRE

S 01	TOUSSAINT	M 12	St Christian
D 02	Jour des défunts	J 13	46
L 03	St Hubert	V 14	St Sidoine
M 04	St Charles	S 15	St Albert
M 05	Ste Sylvie	D 16	Ste Marguerite
J 06	Ste Bertille	L 17	Ste Élisabeth
V 07	Ste Carine	M 18	Ste Aude
S 08	St Geoffroy	M 19	47
D 09	St Théodore	J 20	St Edmond
L 10	St Léon	V 21	Prés de Marie
M 11	ARMISTICE 1918	S 22	St Cécile
M 12	St Christian	D 23	Christ Roi
J 13	St Brice	L 24	St Flora
V 14	St Sidoine	M 25	St Catherine
S 15	St Albert	M 26	Ste Delphine
D 16	Ste Marguerite	J 27	48
L 17	Ste Élisabeth	V 28	St Séverin
M 18	Ste Aude	M 29	St Jacques de la M.
M 19	St Tanguy	S 29	St Saturnin
J 20	St Edmond	D 30	Avent
V 21	Prés de Marie	M 30	St Rogier
S 22	St Cécile	M 31	St Sylvestre
D 23	Christ Roi		
L 24	St Flora		
M 25	St Catherine		
M 26	Ste Delphine		
J 27	48		
V 28	St Séverin		
M 29	St Jacques de la M.		
S 29	St Saturnin		
D 30	Avent		

## NOVEMBRE

L 01	Ste Florence	M 12	St Corentin
M 02	St Viviane	S 13	Ste Lucie
M 03	St François-Xavier	D 14	Ste Odile
J 04	49	L 15	St Ninn
V 05	St Barbara	M 16	Ste Alice
S 06	St Gérard	M 17	St Gaël
D 07	St Ambroïse	J 18	51
L 08	Imm. Concept	V 19	St Urban
M 09	St Pierre-Fourier	S 20	St Théophile
M 10	50	D 21	HIVER
J 11	St Daniel	L 22	St Fr. Xavière
V 12	St Corentin	M 23	St Armand
S 13	Ste Lucie	M 24	Ste Adèle
D 14	Ste Odile	J 25	52
L 15	St Ninn	V 26	St Etienne
M 16	Ste Alice	S 27	St Jean
M 17	St Gaël	D 28	Ste Famille
J 18	51	L 29	St David
V 19	St Urban	M 30	St Rogier
S 20	St Théophile	M 31	St Sylvestre
D 21	HIVER		
L 22	St Fr. Xavière		
M 23	St Armand		
M 24	Ste Adèle		
J 25	52		
V 26	St Etienne		
S 27	St Jean		
D 28	Ste Famille		
L 29	St David		
M 30	St Rogier		
M 31	St Sylvestre		

## DÉCEMBRE

● ZONE A : Besançon, Bordeaux, Clermont-Ferrand, Dijon, Grenoble, Limoges, Lyon, Poitiers ● ZONE B : Aix-Marseille, Amiens, Caen, Lille, Nancy-Metz, Nantes, Nice, Orléans-Tours, Reims, Rennes, Rouen, Strasbourg ● ZONE C : Créteil, Montpellier, Paris, Toulouse, Versailles

## ÉTABLISSEMENTS SCOLAIRES

### ■ ÉCOLE PUBLIQUE VICTOR HUGO

☎ 02 51 42 60 95

Directrice : Cécile CHAUVEAU

9 rue du Doué

✉ ce.0850509s@ac-nantes.fr

### ■ ÉCOLE PRIVÉE SAINT-MICHEL

☎ 02 51 42 79 45

Directeur : Richard BOUCHER

1 impasse de Cheigné

✉ direction@saintfulgent-ecolesaintmichel.fr

🌐 saintfulgent-ecolesaintmichel.fr

### ■ MFR DE L'IRÉO

☎ 02 51 42 63 90

4 rue Jules Verne

Directrice : Nadège GIRARDEAU

✉ ireo.st-fulgent@mfr.asso.fr

🌐 mfr-ireo-saintfulgent.fr



## STRUCTURES D'ACCUEIL COLLECTIVES

### ■ CRÈCHE « À PETITS PAS »

☎ 02 51 34 26 28

8 rue Jules Verne

Pour les enfants de 2 mois et demi à 4 ans non-scolarisés

Du lundi au vendredi de 7h30 à 18h30

Possibilités d'accueil régulier (crèche) ou occasionnel (halte-garderie)

Inscription préalable obligatoire

✉ apetitspas@ccfulgent-essarts.fr

🌐 www.ccfulgent-essarts.fr/Petite-enfance-jeunesse/Le-multi-accueil

### ■ MAM LES MINIKAT

☎ 02 51 46 47 56

Assistantes maternelles

15 rue des Primevères

✉ lesminikat@gmail.com

📌 mam.lesminikat.7





## ■ CENTRE DE LOISIRS PÉRISCOLAIRE CROQ'LA VIE

☎ 02 51 42 79 09

4 rue du Doué

**Centre de loisirs périscolaire :**

Les jours d'école : 7h00 - 9h00 - 16h30 - 19h00

Mercredi et les vacances : 7h00 - 19h00

**Centre de loisirs été :** en juillet et août

✉ maisondelenfance.85@gmail.com

**Espace jeunes Croq' Ados :**

☎ 06 99 89 79 09

✉ croqados.85@gmail.com

📍 groups/396317984062481/?mibextid=HsNCOg



## ASSOCIATIONS SCOLAIRES

### ■ APEVH - ASSOCIATION DES PARENTS D'ÉLÈVES DE L'ÉCOLE PUBLIQUE VICTOR HUGO

☎ 07 83 24 78 39

Aurélie BÉGAUD

✉ secretariat.apevh85@gmail.com

📍 apevh85

### ■ OGECE - ORGANISME DE GESTION DE L'ENSEIGNEMENT CATHOLIQUE

☎ 06 79 70 49 85

Alicia LIMOUSIN

✉ ogec.saintfulgent@gmail.com

📍 OGECE ST MICHEL

### ■ APEL - ASSOCIATION DES PARENTS D'ÉLÈVES DE L'ENSEIGNEMENT LIBRE

✉ apel.saintfulgent@gmail.com

📍 APEL St Michel St Fulgent





## ASSOCIATIONS SPORTIVES

### BCCF VENDÉE

☎ 06 06 58 16 91

Basket

Marie CHATELLIER

✉ bccfvendee@gmail.com

🌐 www.basket-chauche-chavagnes-stfulgent.fr

### BLACK PEARL

☎ 06 37 27 06 26

Billard

Sophie CLOUD

✉ blackpearlvendee@gmail.com

### BSASF BADMINTON

Badminton St André - St Fulgent

Anne YOU THOURAINE

✉ bsasf.bureau@gmail.com

📌 BSASF Badminton Saint-André  
Saint-Fulgent

### CHUNG DO KWAN

☎ 06 65 07 04 54

Taekwondo

Philippe LE BOHEC

✉ tkd.stfulgent@gmail.com

### CYCLOSPORT

☎ 06 15 21 10 89

Vélo rando route +

Vélo à Assistance électrique

Claude MERLET

✉ claudemerlet@outlook.com

### F&JAZZ

☎ 07 49 19 08 42

Danse Moderne Jazz

Hugo JOSSEAU

✉ clubdedansefjazz@gmail.com

🌐 https://www.fetjazz.com

### JUDO CLUB

☎ 06 84 48 78 89

Pratique du Judo et du Taïso

Guillaume VRIGNAUD

✉ judoclubfulgentais@gmail.com

📌 Judo-Club Fulgentais

### LA PÉTANQUE FULGENTAISE

☎ 06 85 74 57 27

Jeu de boules

Jean-Claude GILBERT

✉ fulgentaispetanque@gmail.com

### LA VIGILANTE

☎ 06 79 88 59 71

Football

Yoann ARRIVÉ

✉ secretariat.vigilante@gmail.com

🌐 vsfweb.fr

### SECTION D'ASSO FUTSAL LOISIRS

☎ 06 03 62 78 58

Futsal St André - St Fulgent

Jérémy CHARPENTIER

✉ sectiondassofutsal@yahoo.com

### TENNIS CLUB

☎ 06 86 68 03 89

Tennis

Yannick ROUX

✉ tcfulgentais@live.fr

📌 tennisclub.fulgentais

### TWIRLING CLUB

☎ 06 25 92 65 17 ou 06 41 08 23 64

Twirling

Lise PIVETEAU ou Anaïs KAIKINGER

✉ tw-fulgentais@fscf-vendee.fr

🌐 https://twirlingfulgentais.fscf-vendee.fr

## USBF

☎ 06 66 27 23 92 ou 06 32 79 57 06

Tennis de table

Nicolas ANNEREAU ou

Christophe BERGERET

✉ nicolas.annereau@wanadoo.fr

🌐 <https://usbftt85-50.webself.net>

## VENDÉE

### MODÉLISME NAVAL

☎ 06 64 13 97 17

Voile radiocommandée

Stéphane GIBAUD

✉ vendee.modelisme.naval@gmail.com

🌐 <http://vendee-modelisme-naval.blogspot.com>

## VITA FORM

Musculation, fitness et cardio

Carole HAMOUNIC

✉ vitaformcontact@gmail.com

🌐 <https://vitaform.fr>

## YOGASANA

☎ 06 30 20 28 13

Cours de yoga collectifs

Diannick BAU

✉ yogasanavendee@gmail.com

## ASSOCIATIONS CULTURELLES & LOISIRS

### AMBV

☎ 06 82 03 88 91

Amicale Motocycliste du Bocage Vendéen

Pascal PIVETEAU

✉ ambv@caramail.fr

f AMBV Saint Fulgent

### BNK BRASS BAND

☎ 06 84 82 19 14

Groupe musical

Anthony DRONNEAU

✉ bnk.brassband@gmail.com

f BNK brassband



### CAVALIERS ET MENEURS FULGENTAIS

☎ 07 86 92 98 97

Équitation et attelage de loisirs

Stéphane FALGAT

✉ cavaliers.meneurs@orange.fr

### CHORALE DE LA MARE AUX FÉES

☎ 06 20 39 09 41

Chorale

Gilles BLANCHARD

✉ g.am.blanchard@orange.fr

### CLUB ORNITHOLOGIQUE

☎ 07 71 69 96 72

Ornithologie

Alain PENAUD

✉ cof85@orange.fr

### COMITÉ DES FÊTES

☎ 07 85 87 86 33

Thierry DECROU

#### Locations

#### Comité des Fêtes

☎ 06 14 94 51 94

Matériel et vaisselle à louer auprès de Roger ARRIVÉ. Horaire de retour à convenir lors de la réservation. Aucun retour n'est accepté le dimanche

✉ cdf.saintfulgent@gmail.com

f Comité des Fêtes Saint Fulgent



### ■ FOYER DES JEUNES

📍 Foyer des Jeunes Saint Fulgent

### ■ LA DIANE FULGENTAISE

☎ 06 22 77 60 01

Chasse

Bernard ROBREAU

✉ bernard.robreau@yahoo.fr

### ■ LA JOIE DE VIVRE FULGENTAISE

☎ 06 47 04 33 45

Association des retraités

Françoise GILBERT

✉ francoise.gilbert8@wanadoo.fr

### ■ LA JUMENT VERTE

☎ 06 70 04 09 80

Découverte de la nature

Philippe GODARD

### ■ LES PÊCHEURS DES RENAUDIÈRES

☎ 06 30 35 57 98

Pêche

Michel MOREAU

✉ mmoreau675@gmail.com

### ■ LES POTES AU FEU FULGENTAIS

☎ 06 82 45 11 21

Promotion de produits et traditions  
vendéennes

Guy PIVETEAU

✉ auxfeuxlespotes@orange.fr

📍 Potes Au Feu Fulgentais

### ■ SHOWBAND RSF

☎ 07 71 26 89 15

Ensemble musical et danse, spectacles,  
animations, école de musique

✉ contact@showband-rsf.com

🌐 <http://showband-rsf.com>

### ■ THÉÂTRE LA GLACIÈRE

☎ 06 85 60 24 91

Théâtre



## ASSOCIATIONS SOCIALES DIVERSES

### ■ **ACPG / CATM**

☎ 06 02 17 42 99

Anciens Combattants Prisonniers de Guerre /  
Combattants d'Algérie Tunisie Maroc

Michel YOU

✉ michelyou85@gmail.com

### ■ **ADDICTION ALCOOL VIE LIBRE**

☎ 06 27 80 93 60

Aide à la personne ayant des difficultés  
avec l'alcool

Ange RAUTUREAU

✉ ange.rautureau@orange.fr

🌐 www.vielibre-85.fr

### ■ **AMICALE DES SAPEURS-POMPIERS**

☎ 06 08 60 17 27

Sapeurs-Pompiers

Etienne MAINDRON

✉ amicalespainsaintfulgent@gmail.com

### ■ **AMICALE DU RÉVEIL FULGENTAIS**

☎ 06 12 48 45 76

Musique

Bernard GAUTRON

### ■ **BÉNÉVOLES « DON DU SANG »**

☎ 06 14 03 03 74

Collecte du don du sang

Jocelyne GAUTRON

✉ jocelyne\_gautron@hotmail.fr

### ■ **DIAMANTINE TON CŒUR**

☎ 06 95 05 52 59

Association humanitaire

Jean-Yves JEANNEAU

✉ jeanyves.jeanneau@hotmail.fr

### ■ **LES LUTINOUS**

☎ 06 72 14 29 83

Assistances Maternelles

Virginie DURAND

✉ durandr@wanadoo.fr

### ■ **L'HIRONDELLE FULGENTAISE**

☎ 06 87 77 17 10

Association des artisans et commerçants  
professions libérales et industries de  
Saint-Fulgent

Emmanuel DUTERTRE

✉ lhirondellefulgentaise@gmail.com

🌐 www.lhirondellefulgentaise.fr

### ■ **PASSERAILES**

☎ 06 13 43 03 07

Chemins du bien-être

Marie PINEAU

✉ mariepineau@hotmail.com

📍 Association Passer'ailes

### ■ **SECOURS CATHOLIQUE**

☎ 06 14 03 03 74

✉ equipelocale.saintfulgent@  
secours-catholique.org

### ■ **SYNDICAT DES EXPLOITANTS AGRICOLIS (SEA)**

Stéphane TEXIER

✉ s.texier@saint-fulgent.fr

### ■ **UNC-AFN SOLDATS DE FRANCE**

☎ 06 11 70 77 98

Association patriotique

Paul BOUDAUD

✉ boudaud.pa@gmail.com

## ASSOCIATIONS INTERCOMMUNALES

### ■ CCJA

☎ 06 04 53 28 71

Comité Cantonal Jeunes Agriculteurs

Geoffrey PIQUART

✉ ccja.stfulgent.essarts@gmail.com

🌐 Ja St Fulgent Les Essarts

### ■ COMITÉ D'ÉCHANGES DU PAYS DE SAINT-FULGENT

☎ 02 51 07 74 91

Tourisme-Échange

Denis BOSSARD

✉ denbossard@wanadoo.fr

### ■ FOLKA DANSE

☎ 06 99 01 95 97

Danses traditionnelles

Gérard GABORIEAU

✉ folka.danse@gmail.com

🌐 folka-danse-vendee.fr

### ■ LA GUEROUÉE DU BOCAGE

☎ 07 66 55 89 65

Danse folklorique

Clément CHATAIGNER

✉ clementmrenee@orange.fr

🌐 www.lagueroueedubocage.fr

### ■ LE REFUGE DE GRASLA

☎ 02 51 42 96 20

Site touristique

Jacques PORCHERET

✉ grasla.contact@gmail.com

🌐 www.refugedegrasla.fr

### ■ LES KÉKÉS DU BOCAGE

☎ 06 75 92 10 42

Course à pied

Cindy CHETANEAU

✉ contact@leskesdubocage.fr

🌐 www.leskesdubocage.fr

### ■ LES VENDÉENS EN FÊTE

☎ 06 20 74 73 67

Chants et spectacles traditionnels

Anne-Marie PIGA

✉ lesvendeeensefete@gmail.com

🌐 https://vendee-en-fete-46.webself.net

### ■ PATRIMOINE DU PAYS DE SAINT-FULGENT- LES ESSARTS

☎ 06 71 06 23 82 ou 02 51 42 91 68

Jean-Claude BIARNAIS

✉ jc.biarnais@orange.fr

### ■ ST-FULGENT-LES ESSARTS ENTREPRISES

Pascal BONNET

✉ economie@ccfulgent-essarts.fr



Vous souhaitez obtenir une réponse ou une orientation à toute demande de renseignement administratif, **composez le 39 39 de 8h à 19h en semaine, et de 9h à 14h le samedi** (au prix d'une communication locale)

**MERCI DE SIGNALER EN MAIRIE  
TOUT CHANGEMENT D'ADRESSE**

## Nouveaux habitants

Merci de vous faire connaître au secrétariat de la Mairie dans les jours suivants votre arrivée en vous munissant : de votre livret de famille, de votre carte d'identité, d'une pièce justificative de votre nouveau domicile.

### ■ Cartes nationales d'identité et passeports

**Sur rendez-vous et présence du demandeur obligatoire pour la prise d'empreinte et signature.**

Rendez-vous en ligne sur **[www.saint-fulgent.fr](http://www.saint-fulgent.fr)** ou au **02 51 42 62 26**.

Remplir une pré-demande sur **[www.ants.gouv.fr](http://www.ants.gouv.fr)**, à ramener en mairie le jour du rendez-vous avec les pièces nécessaires (liste des pièces sur [www.ants.gouv.fr](http://www.ants.gouv.fr) ou sur demande en Mairie).

**SAMU ..... 15**

**POLICE ..... 17**

**POMPIERS ..... 18**

**CENTRE ANTI-POISON ..... 02 41 48 21 21**

**APPEL D'URGENCE EUROPÉEN ..... 112**

**S.O.S FEMMES VENDÉE 14H/24 ..... 02 51 47 77 59**

**ALLÔ ENFANCE MALTRAITÉE ..... 119**

**MÉDECINS DE GARDE ..... 116 117**

Pour joindre un médecin généraliste en dehors des heures d'ouverture des cabinets médicaux sur les plages horaires suivantes :

En semaine : 20h - 8h

Samedi : 12h - 8h / Dimanche & jours fériés : 8h - 8h

**PHARMACIE DE GARDE ..... 32 37**

Pour connaître la pharmacie de garde la plus proche de chez vous.



# TÉLÉCHARGEZ l'application de Saint-Fulgent

**Restez informés  
au quotidien :**



**Alertes**



**Vie pratique**



**Signalements**



**Évènements**



**Actualités  
de la commune**



Téléchargez gratuitement l'application SAINT-FULGENT sur :



Télécharger dans  
l'App Store



DISPONIBLE SUR  
Google Play